

UNA CORSA DA RE 2023 MEZZA MARATONA - VENARIA REALE (TO) - 15/10/2023



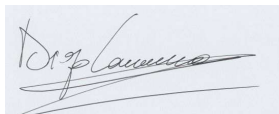
ORGANIZZAZIONE: Base Running (TO200)

Responsabile: Alessandro GIANNONE - cell. 339 4818085

RAPPORTO di MISURAZIONE

Tipo di corsa:	circuito
Data della misurazione:	02/09/2023
Distanza: km	21,0975
Dislivello: m/km	+0,33
Coefficiente di separazione: %	2,68
Classificazione del percorso:	categoria A
Misuratore AIMS/World Athletics:	Diego Comunanza
Email:	diegoanna@ymail.com
Misuratore FIDAL	Pietro Antonio Campana Giusti
Email:	pierantonio1957@gmail.com

Firma del Misuratore



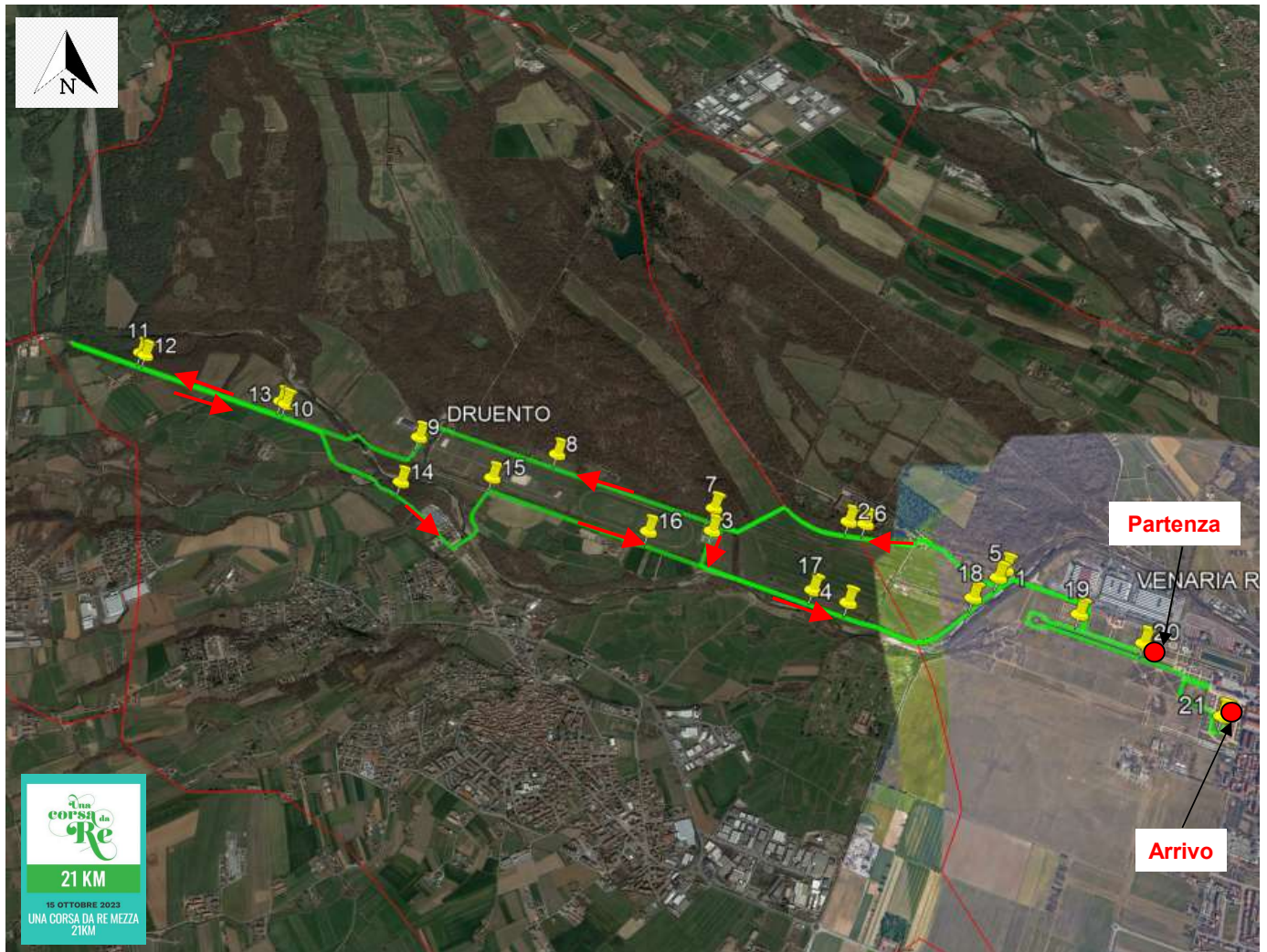
Firma del Misuratore



UNA CORSA DA RE 2023 MEZZA MARATONA - VENARIA REALE (TO) - 15/10/2023



Mapa del Percorso

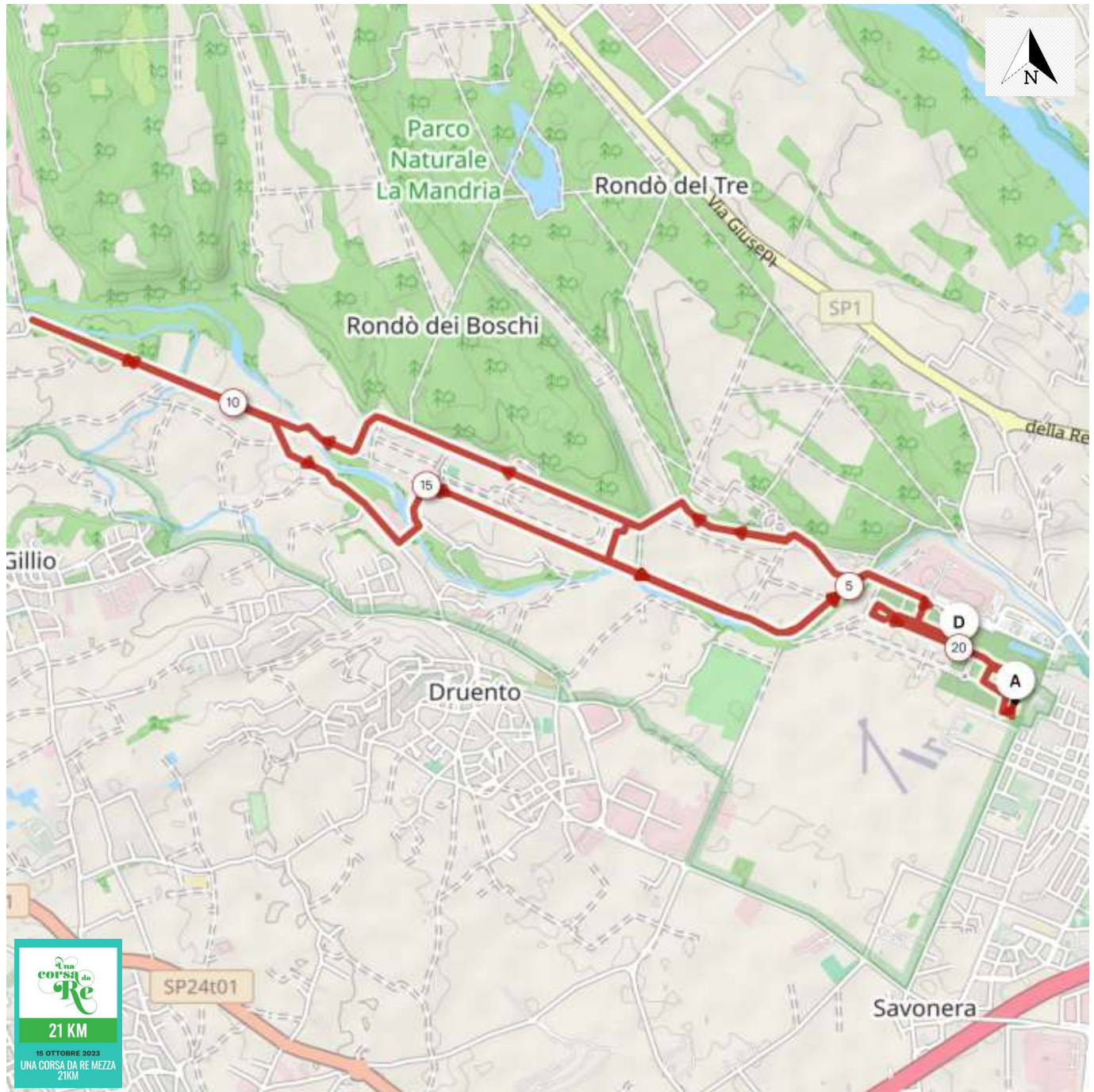




UNA CORSA DA RE 2023 MEZZA MARATONA - VENARIA REALE (TO) - 15/10/2023



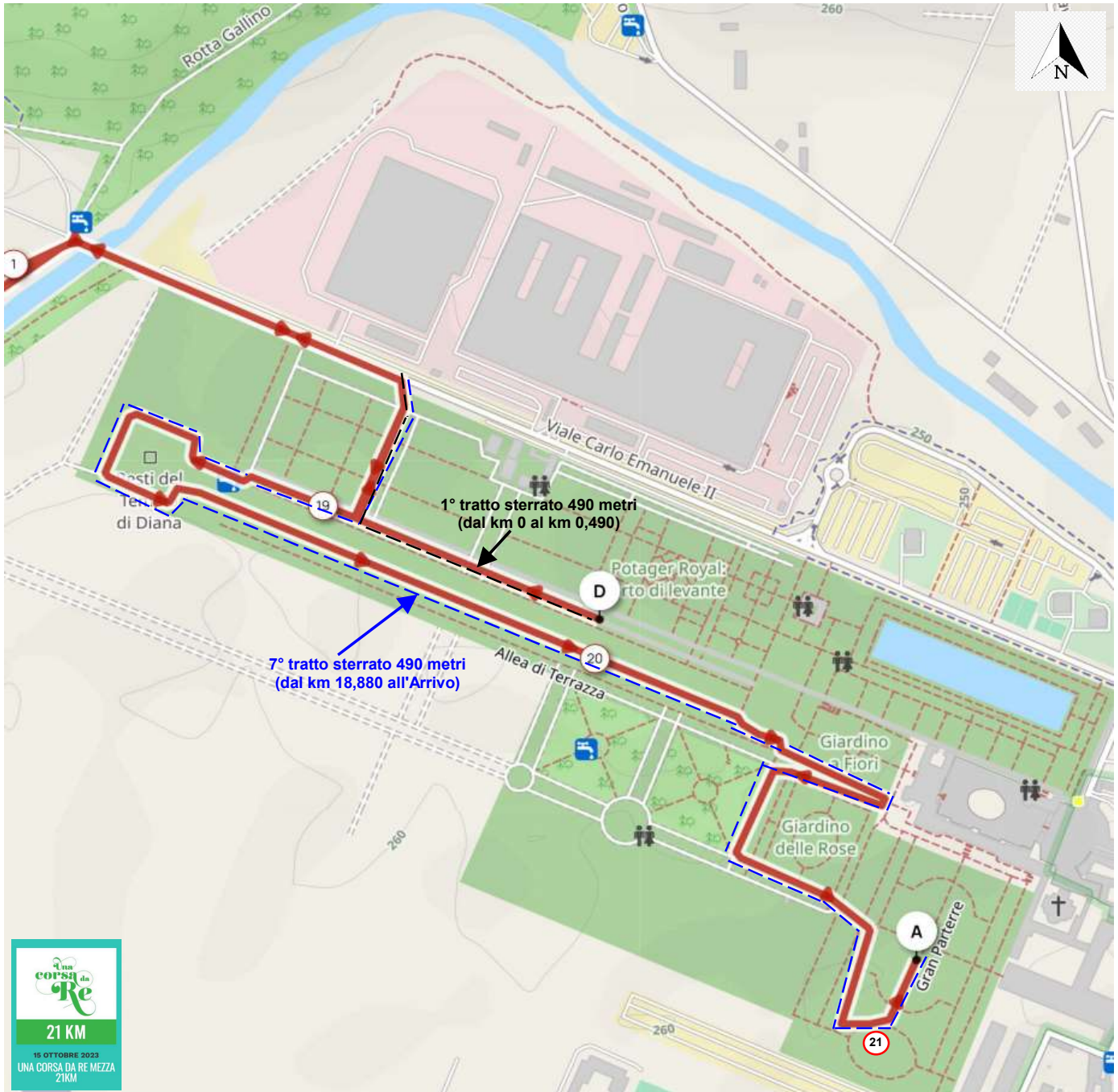
Mappa del Percorso - Totale



UNA CORSA DA RE 2023 MEZZA MARATONA - VENARIA REALE (TO) - 15/10/2023



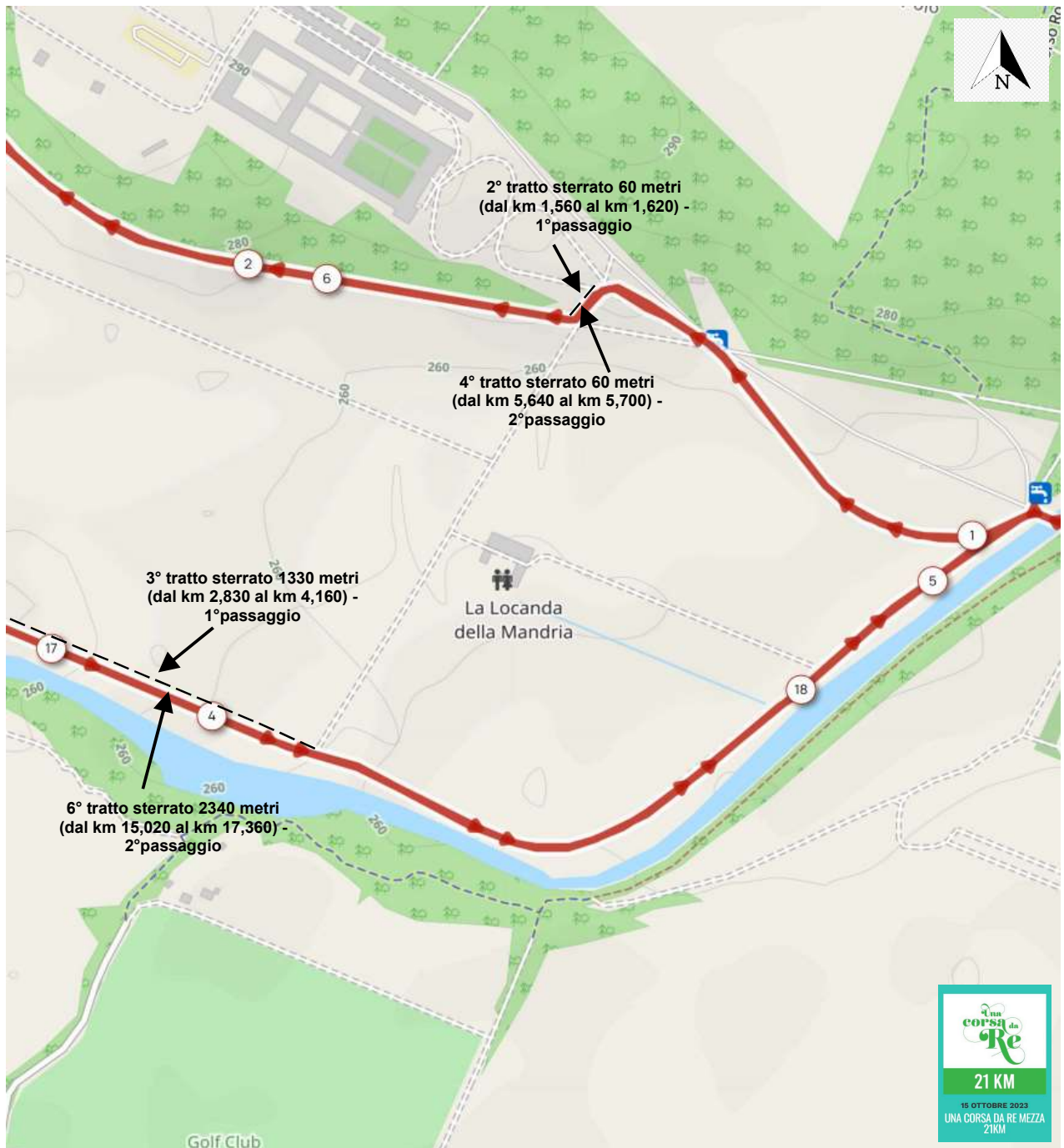
Mapa del Percorso - Dettaglio: partenza, km 1, km 19, km 20 ed arrivo.



UNA CORSA DA RE 2023 MEZZA MARATONA - VENARIA REALE (TO) - 15/10/2023



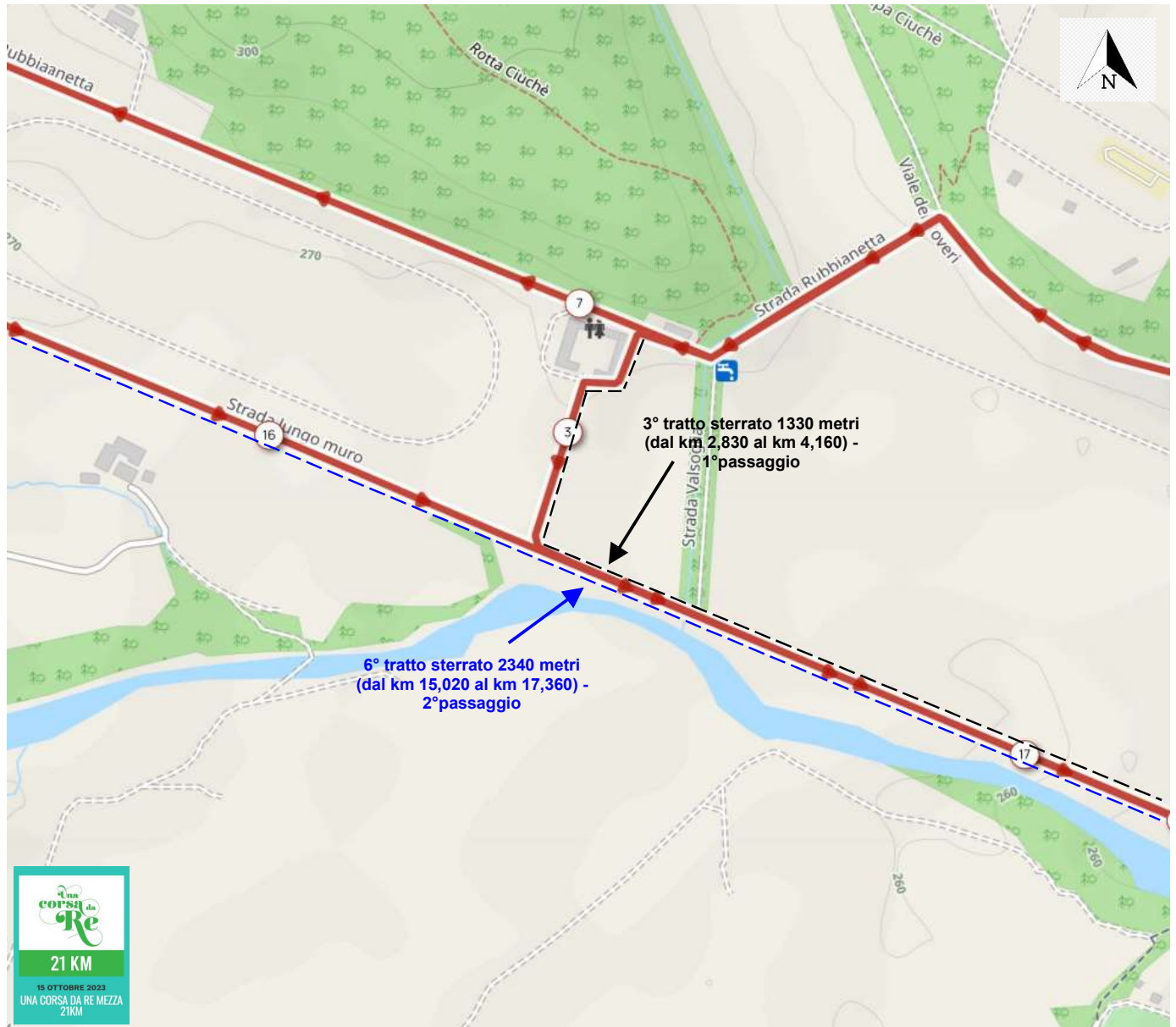
Mapa del Percorso - Dettaglio: km 1, km 2, km 4, km 5, km 17 e km 18.



UNA CORSA DA RE 2023 MEZZA MARATONA - VENARIA REALE (TO) - 15/10/2023



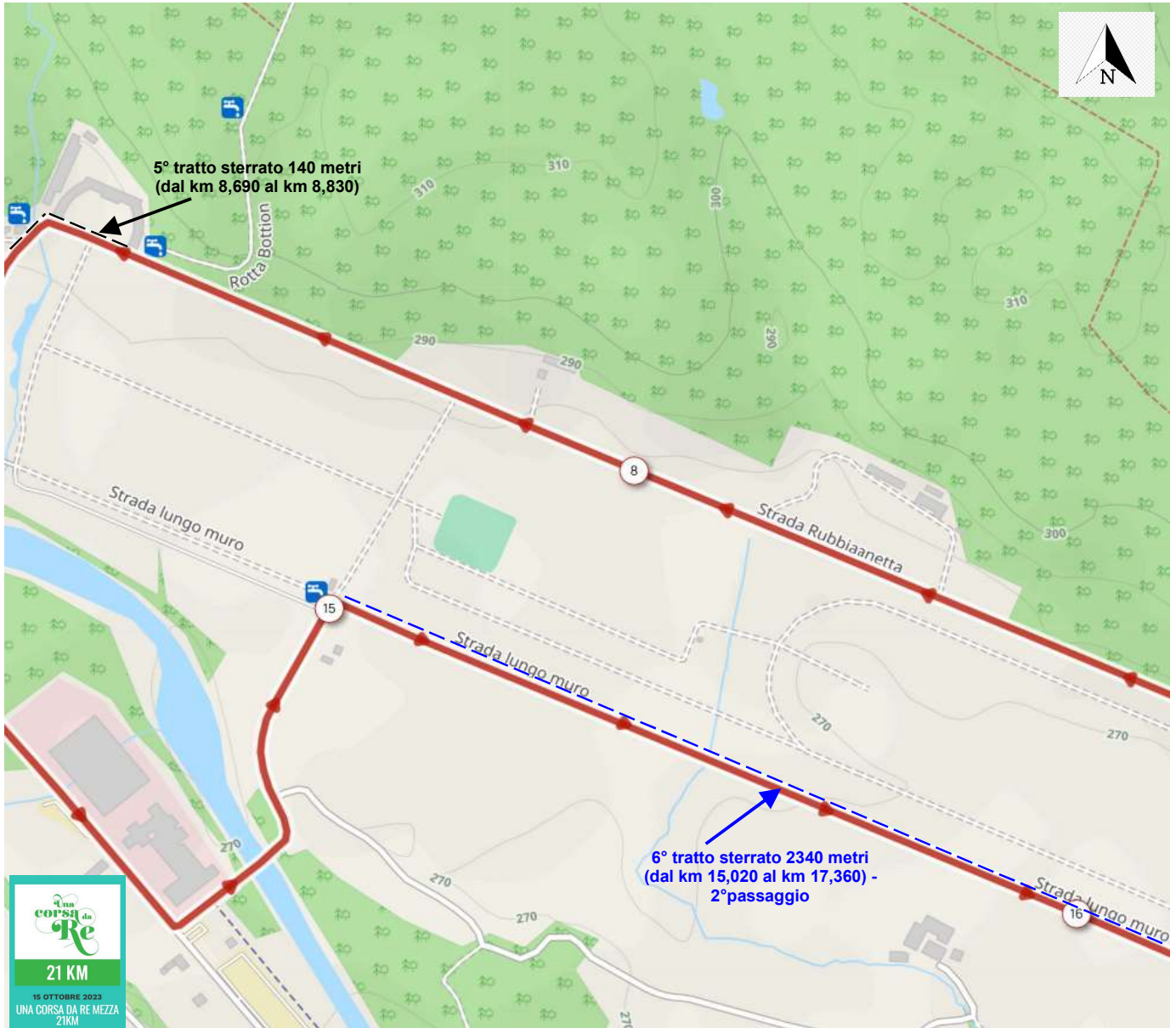
Mapa del Percorso - Dettaglio: km 3, km 7, km 16 e km 17.



UNA CORSA DA RE 2023 MEZZA MARATONA - VENARIA REALE (TO) - 15/10/2023



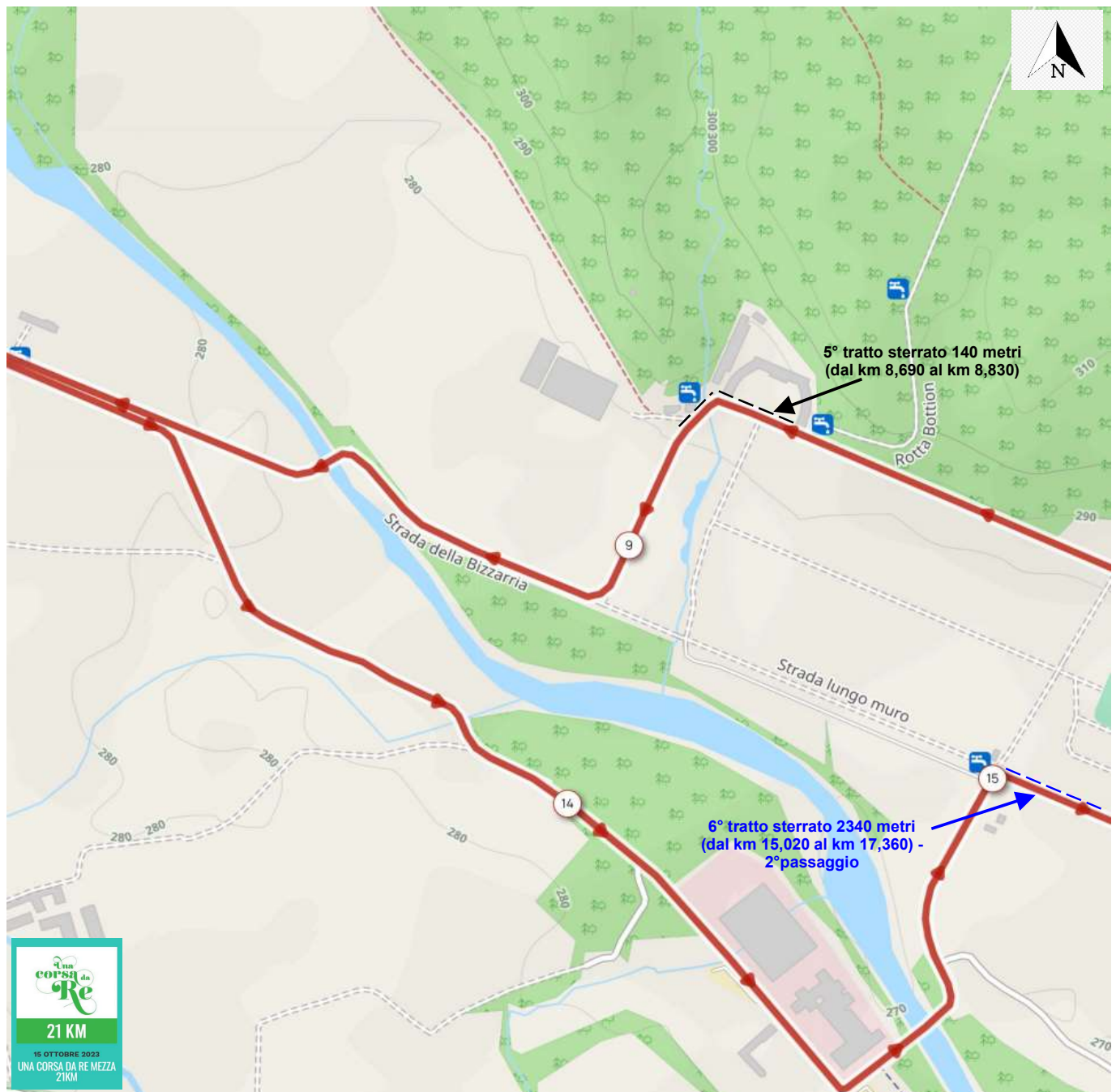
Mapa del Percorso - Dettaglio: km 8, km 15 e km 16.



UNA CORSA DA RE 2023 MEZZA MARATONA - VENARIA REALE (TO) - 15/10/2023



Mappa del Percorso - Dettaglio: km 9, km 14 e km 15.

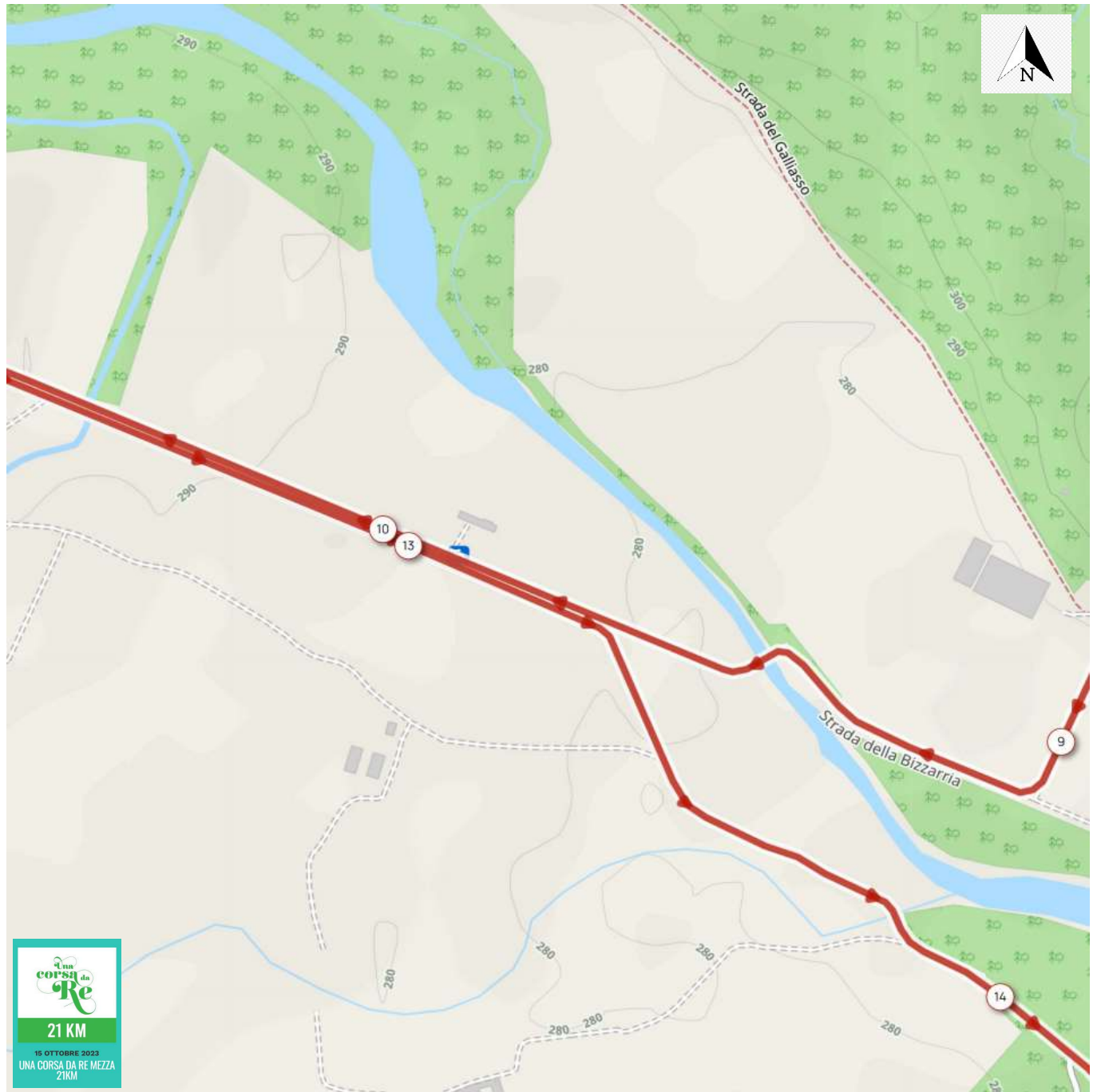




UNA CORSA DA RE 2023 MEZZA MARATONA - VENARIA REALE (TO) - 15/10/2023



Mappa del Percorso - Dettaglio: km 9, km 10, km 13 e km 14.





UNA CORSA DA RE 2023 MEZZA MARATONA - VENARIA REALE (TO) - 15/10/2023

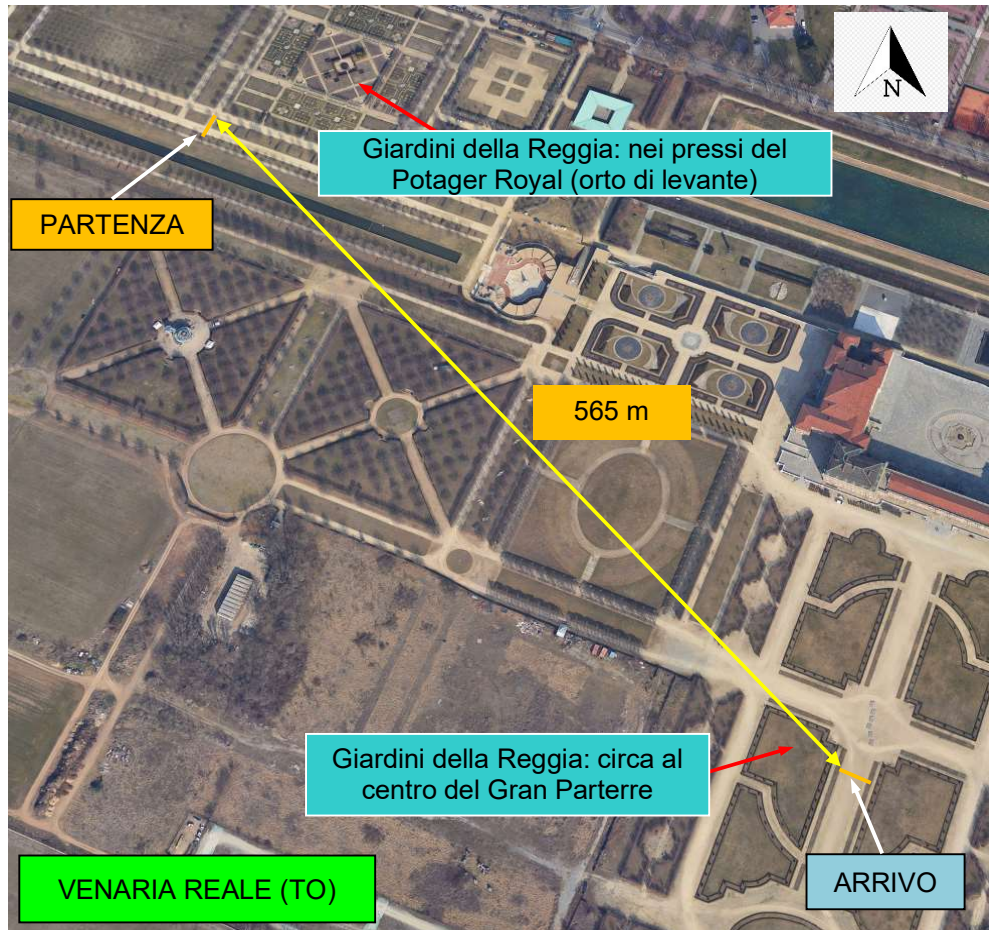


Mappa del Percorso - Dettaglio: km 10, km 11, km 12 e km 13.



UNA CORSA DA RE 2023 MEZZA MARATONA - VENARIA REALE (TO) - 15/10/2023

Coefficiente di Separazione



La distanza tra la partenza e l'arrivo, in linea d'aria, è di 565 metri. Il **coefficiente di separazione** è del **2,68%**.

Altimetria



Il dislivello (drop), tra l'altitudine della partenza (254 m) e quella dell'arrivo (261 m), è di +7 metri cioè un **dislivello di +0,33 m/km**. L'altitudine massima si trova circa al km 11,5 in Strada della Bizzaria all'interno del Parco della Mandria a Druento (TO), a circa 303 m s.l.m.).



UNA CORSA DA RE 2023 MEZZA MARATONA - VENARIA REALE (TO) - 15/10/2023



Descrizione del Percorso - Elenco Vie - parte 1

Partenza: GIARDINI DELLA REGGIA - Allea Centrale (lato nord), strada più vicina al Canale d'Ercole, altezza seconda cascatella (a sinistra), partendo dalla fontana in fondo al canale	VENARIA REALE (TO)	KM 0	
GIARDINI DELLA REGGIA - ALLEA CENTRALE (diritto)	VENARIA REALE (TO)		STRADA PIU' A SINISTRA (sterrato)
GIARDINI DELLA REGGIA - STRADA PER USCITA GIARDINO - PARTE SINISTRA (a destra)	VENARIA REALE (TO)		STRADA PIU' A SINISTRA (sterrato)
CANCELLO DI USCITA DAI GIARDINI DELLA REGGIA (diritto)	VENARIA REALE (TO)		andata
VIALE CARLO EMANUELE II (a sinistra)	VENARIA REALE (TO)		INTERA CARREGGIATA (andata)
ATTRAVERSAMENTO PONTE VERDE ED INGRESSO PARCO DELLA MANDRIA (diritto)	VENARIA REALE (TO)		andata
STRADA LUNGO MURO (a sinistra)	VENARIA REALE (TO)		INTERA CARREGGIATA
VIALE DEI ROVERI - DIRAMAZIONE SINISTRA (a destra - primo passaggio)	VENARIA REALE (TO)		INTERA CARREGGIATA
PASSAGGIO DAVANTI ALLA FONTANA DELL'OTTO (diritto - primo passaggio)	VENARIA REALE (TO)		INTERA CARREGGIATA
STRADA DI COLLEGAMENTO (a sinistra - primo passaggio)	VENARIA REALE (TO)		INTERA CARREGGIATA (sterrato)
VIALE DEI ROVERI (a destra - primo passaggio)	VENARIA REALE (TO)		INTERA CARREGGIATA
VIALE DEI ROVERI (diritto - primo passaggio)	DRUENTO (TO)		INTERA CARREGGIATA
STRADA RUBBIANETTA (a sinistra - primo passaggio)	DRUENTO (TO)		INTERA CARREGGIATA
STRADA RUBBIANETTA (a destra - Cascina Vittoria - primo passaggio)	DRUENTO (TO)		INTERA CARREGGIATA
STRADA DI COLLEGAMENTO TRA CASCINA VITTORIA E STRADA LUNGO MURO (a sinistra - primo passaggio)	DRUENTO (TO)		INTERA CARREGGIATA (sterrato)
STRADA LUNGO MURO (a sinistra - primo passaggio)	DRUENTO (TO)		INTERA CARREGGIATA (sterrato e poi asfalto)
STRADA LUNGO MURO (a sinistra - primo passaggio)	VENARIA REALE (TO)		INTERA CARREGGIATA
STRADA LUNGO MURO	VENARIA REALE (TO)	KM 5	circa 80 metri prima di Viale dei Roveri a sinistra
STRADA LUNGO MURO (a sinistra - primo passaggio)	VENARIA REALE (TO)		INTERA CARREGGIATA
VIALE DEI ROVERI - DIRAMAZIONE SINISTRA (a destra - secondo passaggio)	VENARIA REALE (TO)		INTERA CARREGGIATA
PASSAGGIO DAVANTI ALLA FONTANA DELL'OTTO (diritto - secondo passaggio)	VENARIA REALE (TO)		INTERA CARREGGIATA
STRADA DI COLLEGAMENTO (a sinistra - secondo passaggio)	VENARIA REALE (TO)		INTERA CARREGGIATA (sterrato)





UNA CORSA DA RE 2023 MEZZA MARATONA - VENARIA REALE (TO) - 15/10/2023



Descrizione del Percorso - Elenco Vie - parte 2

VIALE DEI ROVERI (a destra - secondo passaggio)	VENARIA REALE (TO)		INTERA CARREGGIATA
VIALE DEI ROVERI (a destra - secondo passaggio)	DRUENTO (TO)		INTERA CARREGGIATA
STRADA RUBBIANETTA (a sinistra - secondo passaggio)	DRUENTO (TO)		INTERA CARREGGIATA
STRADA RUBBIANETTA (a destra - Cascina Vittoria - secondo passaggio)	DRUENTO (TO)		INTERA CARREGGIATA
STRADA RUBBIANETTA (diritto dopo Cascina Vittoria)	DRUENTO (TO)		INTERA CARREGGIATA
LA RUBBIANETTA (diritto)	DRUENTO (TO)		INTERA CARREGGIATA (sterrato)
STRADA DI COLLEGAMENTO TRA LA RUBBIANETTA E STRADA DELLA BIZZARRIA (a sinistra)	DRUENTO (TO)		INTERA CARREGGIATA
STRADA DELLA BIZZARRIA INTERNO PARCO (a destra)	DRUENTO (TO)		INTERA CARREGGIATA
STRADA DELLA BIZZARRIA INTERNO PARCO	DRUENTO (TO)	KM 10	circa 90 metri dopo l'incrocio ingresso Cascina Grangetta a destra
STRADA DELLA BIZZARRIA INTERNO PARCO (diritto)	DRUENTO (TO)		INTERA CARREGGIATA
USCITA CANCELLO BIZZARRIA (a sinistra)	DRUENTO (TO)		
STRADA DELLA BIZZARRIA ESTERNO PARCO (a sinistra)	DRUENTO (TO)		INTERA CARREGGIATA
STRADA COMUNALE LA CASSA-DRUENTO (diritto)	DRUENTO (TO)		INTERA CARREGGIATA
VIALE MEDICI DEL VASCELLO (diritto)	DRUENTO (TO)		INTERA CARREGGIATA
STRADA COMUNALE A RUBBIANETTA (a sinistra)	DRUENTO (TO)		INTERA CARREGGIATA
STRADA COMUNALE A RUBBIANETTA	DRUENTO (TO)	KM 15	circa 10 metri prima del cancello di ingresso di Druento
STRADA COMUNALE A RUBBIANETTA (diritto)	DRUENTO (TO)		INTERA CARREGGIATA
ENTRATA CANCELLO INGRESSO DRUENTO (diritto)	DRUENTO (TO)		
STRADA LUNGO MURO (a destra)	DRUENTO (TO)		INTERA CARREGGIATA (sterrato)
STRADA LUNGO MURO (diritto - secondo passaggio - dopo strada proveniente da Cascina Vittoria)	DRUENTO (TO)		INTERA CARREGGIATA (sterrato e poi asfalto)
STRADA LUNGO MURO (a sinistra - secondo passaggio)	VENARIA REALE (TO)		INTERA CARREGGIATA
ATTRAVERSAMENTO PONTE VERDE ED USCITA PARCO DELLA MANDRIA (a destra)	VENARIA REALE (TO)		ritorno



UNA CORSA DA RE 2023 MEZZA MARATONA - VENARIA REALE (TO) - 15/10/2023



Descrizione del Percorso - Elenco Vie - parte 3

VIALE CARLO EMANUELE II (diritto)	VENARIA REALE (TO)		INTERA CARREGGIATA (ritorno)
CANCELLO DI ENTRATA AI GIARDINI DELLA REGGIA (a destra)	VENARIA REALE (TO)		ritorno
GIARDINI DELLA REGGIA - STRADA DI ENTRATA PER I GIARDINI - LATO DESTRO (diritto)	VENARIA REALE (TO)		STRADA PIU' A DESTRA (sterrato)
GIARDINI DELLA REGGIA - ALLEA CENTRALE (a destra)	VENARIA REALE (TO)		STRADA PIU' A SINISTRA (sterrato)
GIARDINI DELLA REGGIA - STRADA ATTORNO AL LAGHETTO DEI CIGNI	VENARIA REALE (TO)		INTERA STRADA (sterrato)
GIARDINI DELLA REGGIA - ALLEA CENTRALE (a destra dopo il giro attorno al laghetto dei cigni)	VENARIA REALE (TO)		STRADA OLTRE CANALE (sterrato)
GIARDINI DELLA REGGIA - ALLEA CENTRALE	VENARIA REALE (TO)	KM 20	circa 190 metri prima della Fontana d'Ercole, altezza seconda cascatella (a sinistra), partendo proprio dalla fontana
GIARDINI DELLA REGGIA - ALLEA CENTRALE (diritto dopo il giro attorno al laghetto dei cigni)	VENARIA REALE (TO)		STRADA OLTRE CANALE (sterrato)
GIARDINI DELLA REGGIA - SALITA VERSO IL GIARDINO DELLE ROSE (diritto)	VENARIA REALE (TO)		INTERA STRADA (sterrato)
GIARDINI DELLA REGGIA - STRADA CHE COSTEGGIA IL GIARDINO A FIORI (diritto)	VENARIA REALE (TO)		STRADA PIU' A DESTRA (sterrato)
GIARDINI DELLA REGGIA - STRADA CHE COSTEGGIA IL GIARDINO DELLE ROSE (a destra dopo inversione di a U)	VENARIA REALE (TO)		STRADA PIU' A SINISTRA (sterrato)
GIARDINI DELLA REGGIA - STRADA CHE COSTEGGIA IL BOSCHETTO DELLA MUSICA (a sinistra)	VENARIA REALE (TO)		STRADA PIU' A DESTRA (sterrato)
GIARDINI DELLA REGGIA - STRADA CHE COSTEGGIA IL GIARDINO DELLE ROSE (a sinistra - lato sud)	VENARIA REALE (TO)		STRADA PIU' A SINISTRA (sterrato)
GIARDINI DELLA REGGIA - GRAN PARTERRE - LATO SUD-OVEST (a destra)	VENARIA REALE (TO)		INTERA STRADA (sterrato)
GIARDINI DELLA REGGIA - GRAN PARTERRE - LATO SUD (a sinistra)	VENARIA REALE (TO)		INTERA STRADA (sterrato)
GIARDINI DELLA REGGIA - GRAN PARTERRE - STRADA CENTRALE (a sinistra)	VENARIA REALE (TO)		INTERA STRADA (sterrato)
Arrivo: GIARDINI DELLA REGGIA - Gran Parterre - Strada Centrale - circa 30 metri prima del centro del Gran Parterre	VENARIA REALE (TO)		

UNA CORSA DA RE 2023 MEZZA MARATONA - VENARIA REALE (TO) - 15/10/2023

Base di Calibratura

La base di calibratura di 400 m è posizionata nel territorio del comune di Venaria Reale (TO) su Viale Carlo Emanuele II, tra il Parcheggio Ponte Verde a sinistra e l'ingresso dello Stabilimento "Magneti Marelli" a sinistra. Il punto A della base di calibratura è posto circa 40 metri prima dell'ingresso al Parco della Mandria (Ponte Verde), all'altezza delle strisce pedonali; il punto F della base di calibratura è posto circa 100 metri prima dell'ingresso dello stabilimento "Magneti Marelli", a sinistra. Il punto A della base di calibratura è a circa 690 metri, in linea d'aria, dal punto di partenza e a circa 1250 metri, in linea d'aria, dal punto di arrivo; il punto F della base di calibratura è a circa 315 metri, in linea d'aria, dal punto di partenza e a circa 880 metri, in linea d'aria, dal punto di arrivo. La base di calibratura è, per circa 300 metri, all'interno del percorso di gara.



UNA CORSA DA RE 2023 MEZZA MARATONA - VENARIA REALE (TO) - 15/10/2023



Certificazione della base di calibratura

Identificazione della base:		Venaria Reale (TO) - Viale Carlo Emanuele II, tra infresso Ponte Verde e stabilimento Magneti Marelli	
Data della Misura	02/09/2023		
Ora inizio	07:45	Temperatura iniziale	19 °C
Ora fine	08:15	Temperatura finale	19 °C
Misura diretta		<i>Distanza AB=</i>	400 metri
Misura inversa		<i>Distanza BA=</i>	400,01 metri
Misura media		<i>(AB+BA)/2</i>	400,005 metri
Fattore di Correzione Termica (FCT): $[1+0,0000116*(T-20)]$		0,999988400	
		AB corretto = AB medio*FCT	400,000 metri
Per ottenere il punto finale (F) si avvicina il punto B di		0,000 metri	
La BASE calibrata con nastro metallico tra i riferimenti definitivi A e F (segnati con dei chiodi PK) è certificata per la distanza di:		400 metri	

Firma



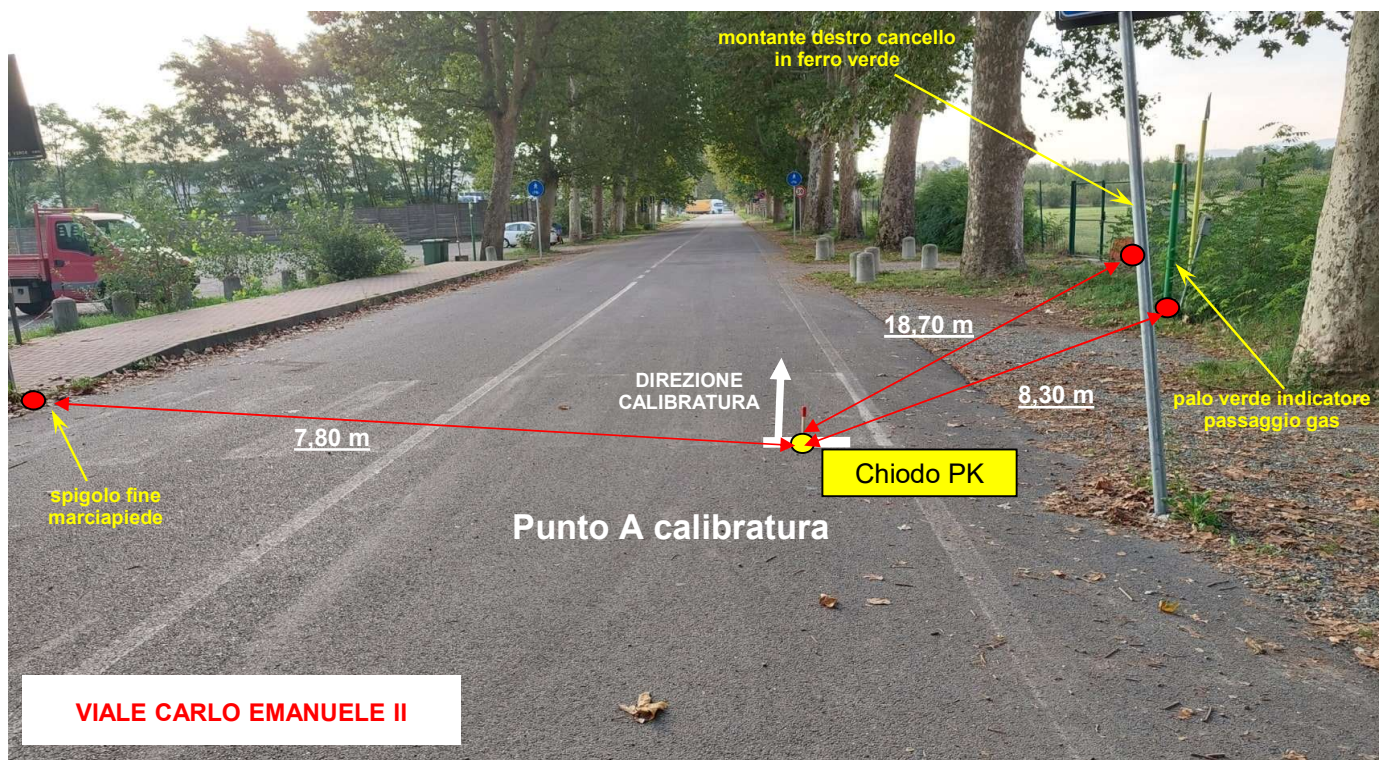
Diego Comunanza

AIMS/World Athletics Measurer Grade A

UNA CORSA DA RE 2023 MEZZA MARATONA - VENARIA REALE (TO) - 15/10/2023

Base di Calibratura - Foto

Punto A



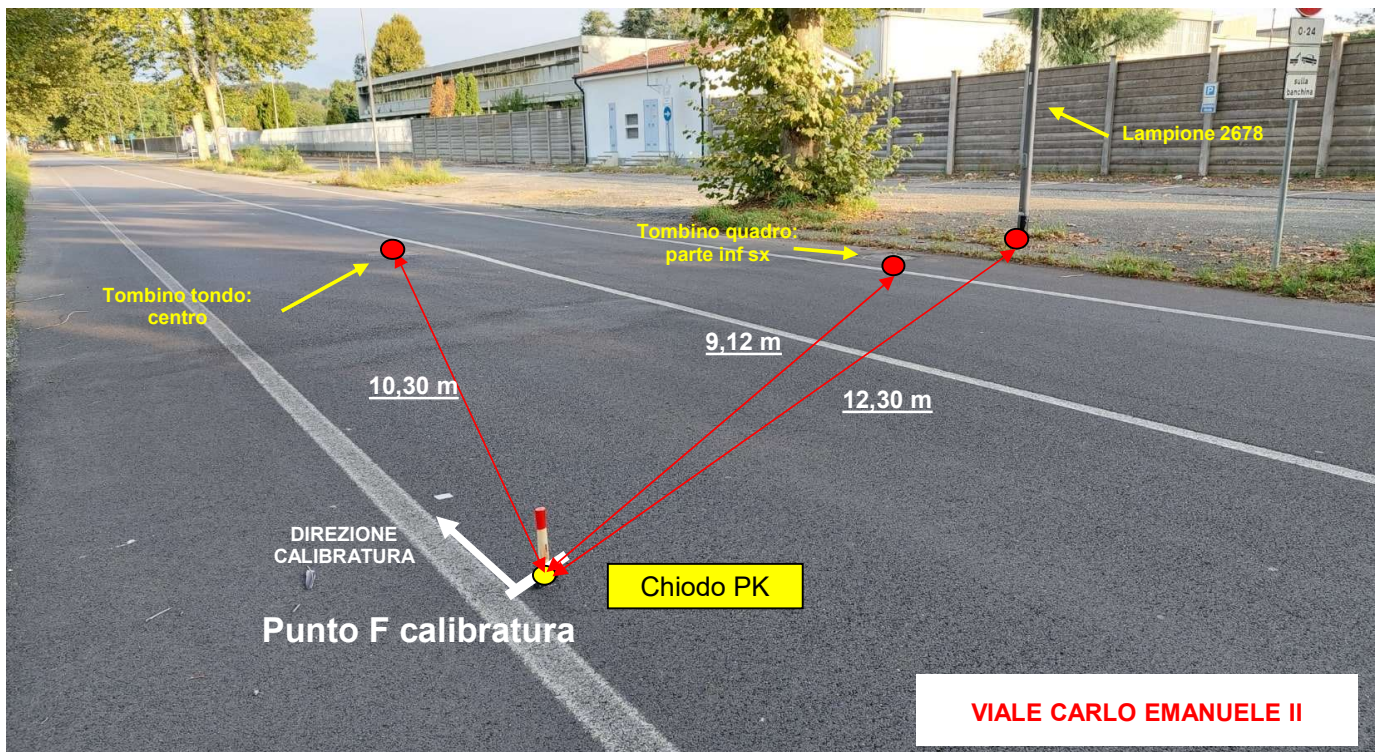
Punto A: Viale Carlo Emanuele II, 7,80 metri dallo spigolo fine marciapiede a sinistra, 8,30 metri dal palo verde indicatore passaggio gas a destra e a 18,70 metri dal montante destro del cancello in ferro verde a destra. Il chiodo si trova sulla parte destra della carreggiata nel senso di calibratura.

UNA CORSA DA RE 2023 MEZZA MARATONA - VENARIA REALE (TO) - 15/10/2023



Base di Calibratura - Foto

Punto F



Punto F: Viale Carlo Emanuele II, 12,30 metri dal lampione 2678 a sinistra, 9,12 metri dalla parte inferiore sinistra del tombino a sinistra carreggiata e 10,30 metri dal centro del tombino tondo al centro della carreggiata. Il chiodo si trova sulla parte sinistra della carreggiata nel senso di calibratura.

UNA CORSA DA RE 2023 MEZZA MARATONA - VENARIA REALE (TO) - 15/10/2023



Rapporto di MISURAZIONE di una gara su strada

Identificazione della gara:		UNA CORSA DA RE 2023 - Mezza Maratona - Venaria Reale (TO)			
Data prevista:		15/10/2023			
Data della misura:	02/09/2023	Ora inizio	08:50	Temperatura iniziale	19°C
		Ora fine	10:30	Temperatura finale	26°C
Misuratore ufficiale:	Diego Comunanza	Qualifica:	Misuratore AIMS/World Athletics - Grade A		
		Email:	diegoanna@ymail.com		

Calibratura della bicicletta:

Posizione della Base: Venaria Reale (TO) - Viale Carlo Emanuele II, tra Ponte Verde ed ingresso "Magneti Marelli" - Lunghezza 400 m.

Corse di calibrazione iniziali							
lunghezza tracciato di calibrazione (km)					0,400		
	1	2	3	4	numero medio degli scatti	scatti a chilometro	costante di calibrazione iniziale
inizio	717000	721769	726538	731308			
fine	721769	726538	731308	736078			
	4769	4769	4770	4770	4769,5	11923,75	11935,674
Corse di calibrazione finali							
lunghezza tracciato di calibrazione (km)					0,400		
	1	2	3	4	numero medio degli scatti	scatti a chilometro	costante di calibrazione iniziale
inizio	17000	21764	26530	31295			
fine	21764	26530	31295	36060			
	4764	4766	4765	4765	4765	11912,5	11924,413
Costante di calibrazione giornaliera (media)							
11930,044							

UNA CORSA DA RE 2023 MEZZA MARATONA - VENARIA REALE (TO) - 15/10/2023



Rapporto di MISURAZIONE di una gara su strada

Identificazione della gara:		UNA CORSA DA RE 2023 - Mezza Maratona - Venaria Reale (TO)			
Data prevista:		15/10/2023			
Data della misura:	02/09/2023	Ora inizio	08:50	Temperatura iniziale	19°C
		Ora fine	10:30	Temperatura finale	26°C
Misuratore ufficiale:	Pietro Antonio Campana Giusti	Qualifica:	Misuratore FIDAL		
		Email:	pierantonio1957@gmail.com		

Calibratura della bicicletta:

Posizione della Base: Venaria Reale (TO) - Viale Carlo Emanuele II, tra Ponte Verde ed ingresso "Magneti Marelli" - Lunghezza 400 m.

Corse di calibrazione iniziali							
lunghezza tracciato di calibrazione (km)					0,400		
	1	2	3	4	numero medio degli scatti	scatti a chilometro	costante di calibrazione iniziale
inizio	764700	769494	774288	779082			
fine	769494	774288	779082	783874			
	4794	4794	4794	4792			
Corse di calibrazione finali							
lunghezza tracciato di calibrazione (km)					0,400		
	1	2	3	4	numero medio degli scatti	scatti a chilometro	costante di calibrazione iniziale
inizio	66400	71188	75980	80773			
fine	71188	75980	80773	85565			
	4788	4792	4793	4792			
Costante di calibrazione giornaliera (media)							
11992,919							

UNA CORSA DA RE 2023

MEZZA MARATONA - VENARIA REALE (TO) - 15/10/2023



Misurazione del Percorso:

Misuratore AIMS/World Athletics	Misurazione del:	02/09/2023	Posizione della Base: Venaria Reale (TO) - Viale Carlo Emanuele II, tra Ponte Verde ed ingresso "Magneti Marelli" - Lunghezza 400 m.
Nome: Diego	Temperatura inizio:	20°C	
Cognome: Comunanza	Temperatura fine:	26°C	

Costante di calibrazione giornaliera: 11930,044

Riferimento e descrizione	Letture contascatti	Letture precedente	Scatti Intermedi	Distanze Intermedie (metri)	Distanza Totale (metri)
PR 0 Venaria Reale (TO) - Giardini della Reggia, Allea Centrale (lato nord), strada più vicina al Canale d'Ercole, altezza seconda cascatella (a sinistra), partendo dalla fontana in fondo al canale	746000	-----	-----	-----	-----
PR 5 Venaria Reale (TO), Strada lungo muro (1° passaggio), circa 80 metri prima dell'incrocio con la diramazione sinistra di Viale dei Roveri (a sinistra)	805678	746000	59678	5002,33	5002,33
PR 10 Druento (TO), Strada della Bizzaria (interno parco), circa 90 metri dopo l'incrocio ingresso Cascina Grangetta a destra	865357	805678	59679	5002,41	10004,74
PR 15 Druento (TO), Strada comunale a Rubbianetta, prima del cancello di ingresso di Druento	925035	865357	59678	5002,33	15007,07
PR 20 Venaria Reale (TO) - Giardini della Reggia, Allea Centrale (lato sud), circa 190 metri prima della Fontana d'Ercole, altezza seconda cascatella (a sinistra), partendo proprio dalla fontana	984713	925035	59678	5002,33	20009,40
PR 21,0975 Venaria Reale (TO), Gran Parterre, strada centrale (parte sud) circa 40 metri da centro del Gran Parterre stesso, antistante la Galleria Grande della Reggia	997813	984713	13100	1098,07	21107,47



UNA CORSA DA RE 2023

MEZZA MARATONA - VENARIA REALE (TO) - 15/10/2023



Misurazione del Percorso:

Misuratore FIDAL	Misurazione del:	02/09/2023	Posizione della Base: Venaria Reale (TO) - Viale Carlo Emanuele II, tra Ponte Verde ed ingresso "Magneti Marelli" - Lunghezza 400 m.
Nome: Pietro Antonio	Temperatura inizio:	20°C	
Cognome: Campana Giusti	Temperatura fine:	26°C	

Costante di calibrazione giornaliera: 11992,919

Riferimento e descrizione	Letture contascatti	Letture precedenti	Scatti Intermedi	Distanze Intermedie (metri)	Distanza Totale (metri)
PR 0 Venaria Reale (TO) - Giardini della Reggia, Allea Centrale (lato nord), strada più vicina al Canale d'Ercole, altezza seconda cascatella (a sinistra), partendo dalla fontana in fondo al canale	794000	-----	-----	-----	-----
PR 5 Venaria Reale (TO), Strada lungo muro (1° passaggio), circa 80 metri prima dell'incrocio con la diramazione sinistra di Viale dei Roveri (a sinistra)	853979	794000	59979	5001,20	5001,20
PR 10 Druento (TO), Strada della Bizzaria (interno parco), circa 90 metri dopo l'incrocio ingresso Cascina Grangetta a destra	913957	853979	59978	5001,12	10002,32
PR 15 Druento (TO), Strada comunale a Rubbianetta, prima del cancello di ingresso di Druento	973936	913957	59979	5001,20	15003,52
PR 20 Venaria Reale (TO) - Giardini della Reggia, Allea Centrale (lato sud), circa 190 metri prima della Fontana d'Ercole, altezza seconda cascatella (a sinistra), partendo proprio dalla fontana	33915	973936	59979	5001,20	20004,72
PR 21,0975 Venaria Reale (TO), Gran Parterre, strada centrale (parte sud) circa 40 metri da centro del Gran Parterre stesso, antistante la Galleria Grande della Reggia	47181	33915	13266	1106,15	21110,87



UNA CORSA DA RE 2023

MEZZA MARATONA - VENARIA REALE (TO) - 15/10/2023



Precisazione:

La misurazione del circuito è stata effettuata sulla traiettoria ideale di corsa e sono stati esclusi i passaggi sui marciapiedi.

Per la misurazione del percorso si effettua un solo giro del circuito da parte dei due misuratori Comunanza e Campana Giusti e si prendono i riferimenti provvisori ogni chilometro.

La partenza, l'arrivo ed i Km 5, 10, 15 e 20 sono stati segnati con precisione con dei chiodi.

PR = punto di riferimento caratteristico utilizzato durante la misurazione.

PK = punto chilometrico, segnalato con precisione con un chiodo.

Per il misuratore Comunanza il percorso della Mezza Maratona risulta di lunghezza pari a **21107,47 metri**. Per il misuratore Campana Giusti il percorso della Mezza Maratona risulta di lunghezza pari a **21110,87 metri**. Si prende in considerazione la misurazione di Comunanza che è più corta. Anche il **coefficiente di comparazione** delle due misurazioni $(21110,87 - 21107,47) / 21107,47 = 0,00016$ risulta conforme in quanto minore di 0,001.

Pertanto occorre accorciare la lunghezza del percorso di metri **21107,47-21097,50=9,97**. Per l'aggiustamento del percorso si porta in avanti il punto di partenza di metri 2,20 e si arretra di metri 7,77 il punto di arrivo.

Per il posizionamento degli altri chilometri si procede come da tabella di seguito riportata.

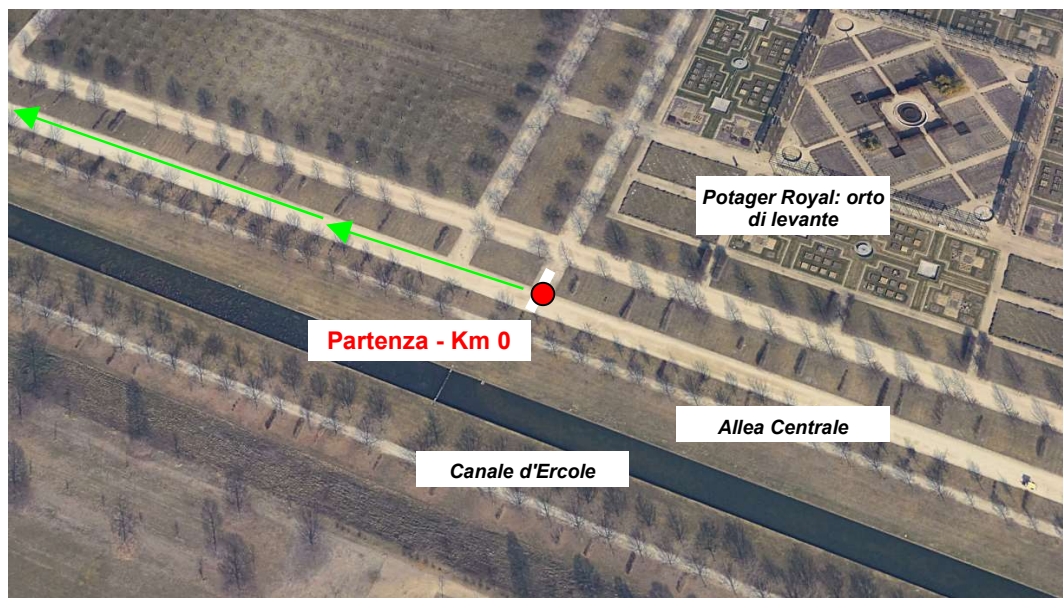
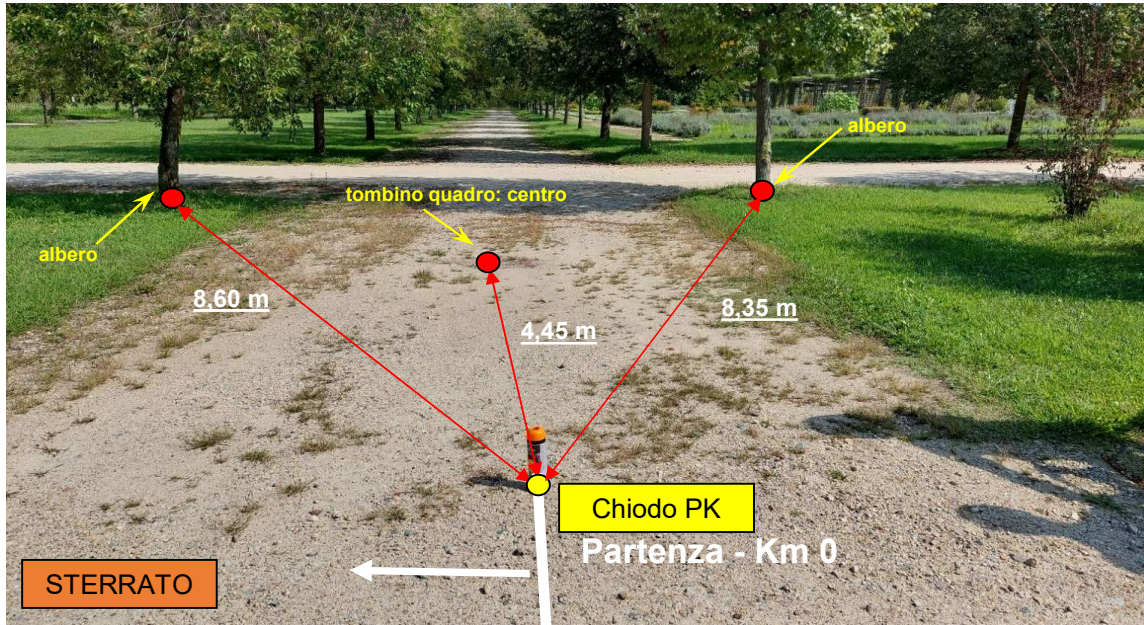
Posizione chilometri dopo aggiustamento

Riferimento e descrizione		Correzione dopo post-calibratura (in metri)	Correzione dopo avanzamento partenza di metri 2,20	Correzione dopo arretramento arrivo di metri 7,77	Direzione spostamento	Spostamento totale (in metri)
PK 0	Venaria Reale (TO) - Giardini della Reggia, Allea Centrale (lato nord), strada più vicina al Canale d'Ercole, altezza seconda cascatella (a sinistra), partendo dalla fontana in fondo al canale	0,00	2,20	0	AVANTI	2,20
PK 5	Venaria Reale (TO), Strada lungo muro (1° passaggio), circa 80 metri prima dell'incrocio con la diramazione sinistra di Viale dei Roveri (a sinistra)	-2,34	2,20	0	INDIETRO	-0,14
PK 10	Druento (TO), Strada della Bizzaria (interno parco), circa 90 metri dopo l'incrocio ingresso Cascina Grangetta a destra	-4,76	2,20	0	INDIETRO	-2,56
PK 15	Druento (TO), Strada comunale a Rubbianetta, prima del cancello di ingresso di Druento	-7,10	2,20	0	INDIETRO	-4,90
PK 20	Venaria Reale (TO) - Giardini della Reggia, Allea Centrale (lato sud), circa 190 metri prima della Fontana d'Ercole, altezza seconda cascatella (a sinistra), partendo proprio dalla fontana	-9,44	2,20	0	INDIETRO	-7,24
PK 21,0975	Venaria Reale (TO), Gran Parterre, strada centrale (parte sud) circa 40 metri da centro del Gran Parterre stesso, antistante la Galleria Grande della Reggia	-9,97	2,20	0	INDIETRO	-7,77

UNA CORSA DA RE 2023 MEZZA MARATONA - VENARIA REALE (TO) - 15/10/2023

Posizione

Partenza

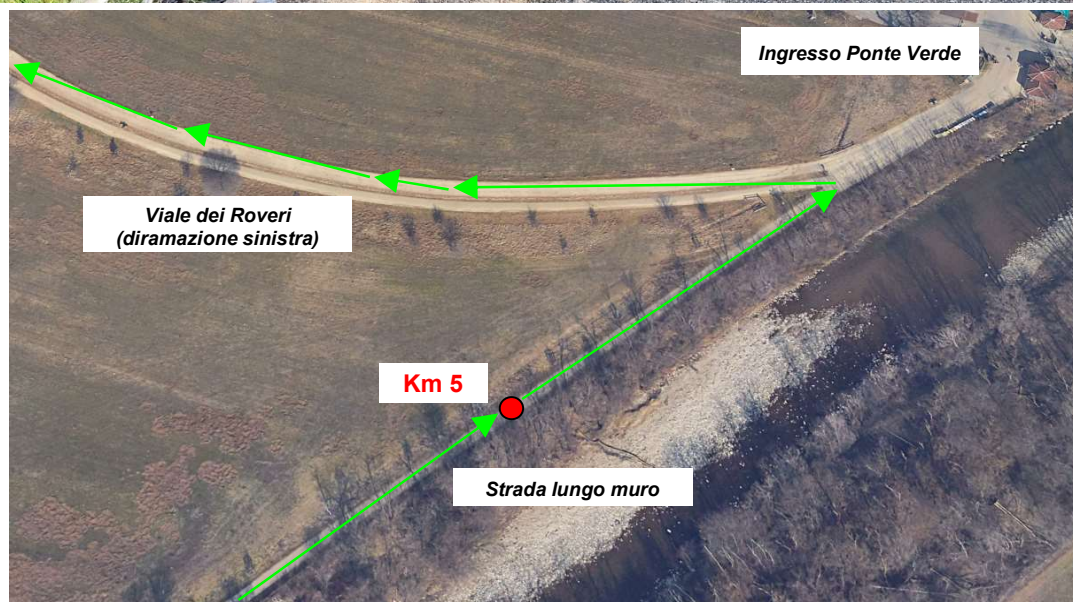
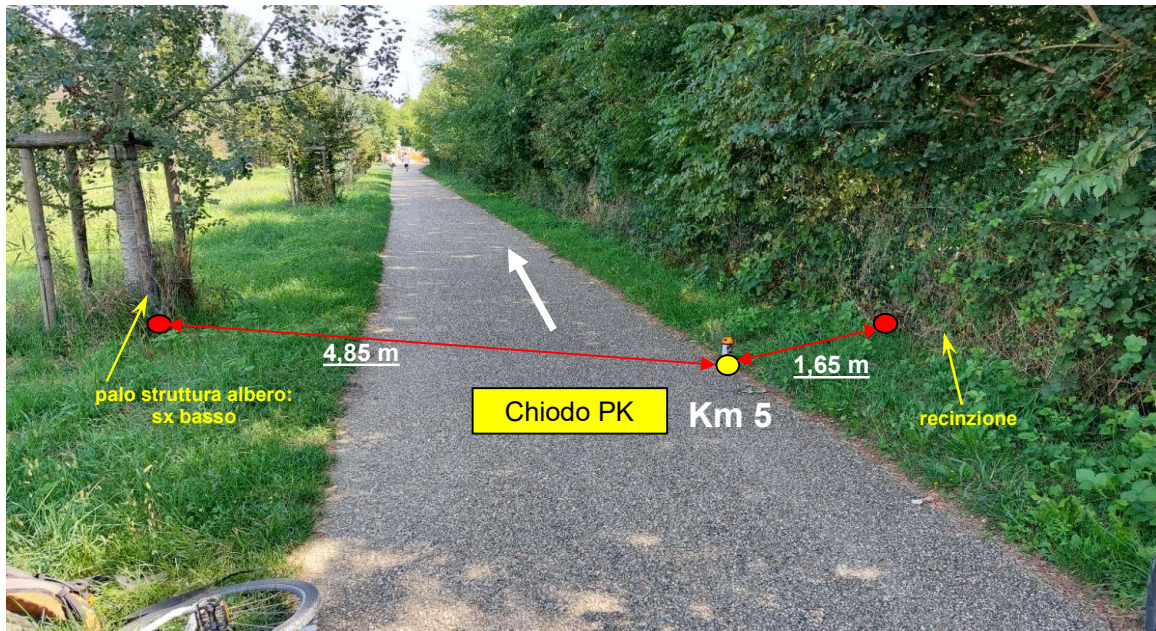


Partenza - Km 0: Venaria Reale (TO) - Giardini della Reggia, Allea Centrale (lato nord), strada più vicina al Canale d'Ercole, altezza seconda cascatella (a sinistra), partendo dalla fontana in fondo al canale. Il chiodo di riferimento PK è posizionato come da fotografia sopra riportata. Il chiodo è stato posizionato sulla parte destra dell'Allea Centrale nel senso di corsa.

UNA CORSA DA RE 2023 MEZZA MARATONA - VENARIA REALE (TO) - 15/10/2023

Posizione dei chilometri intermedi:

Km 5

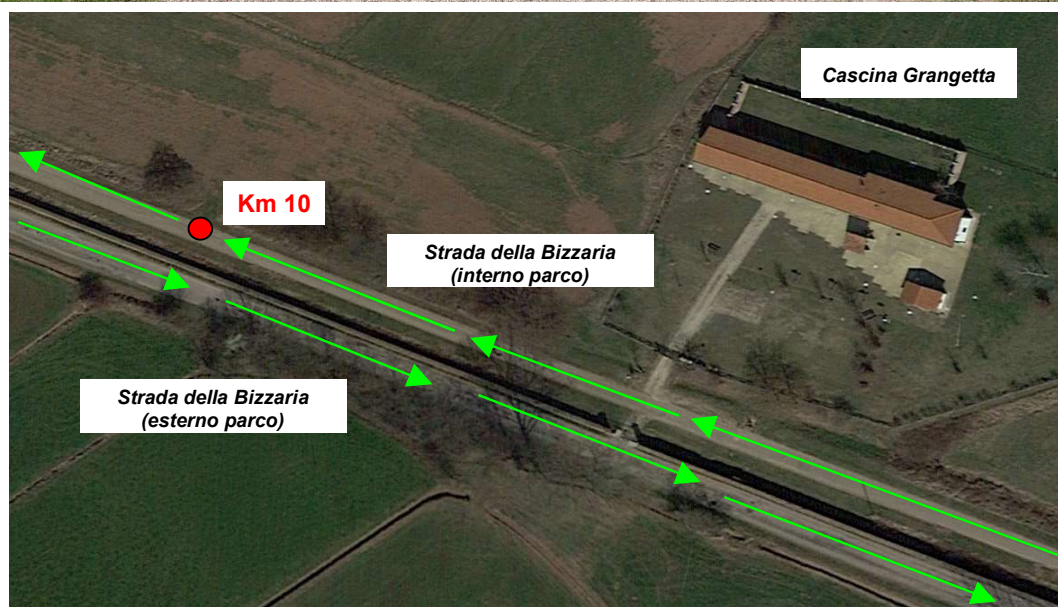
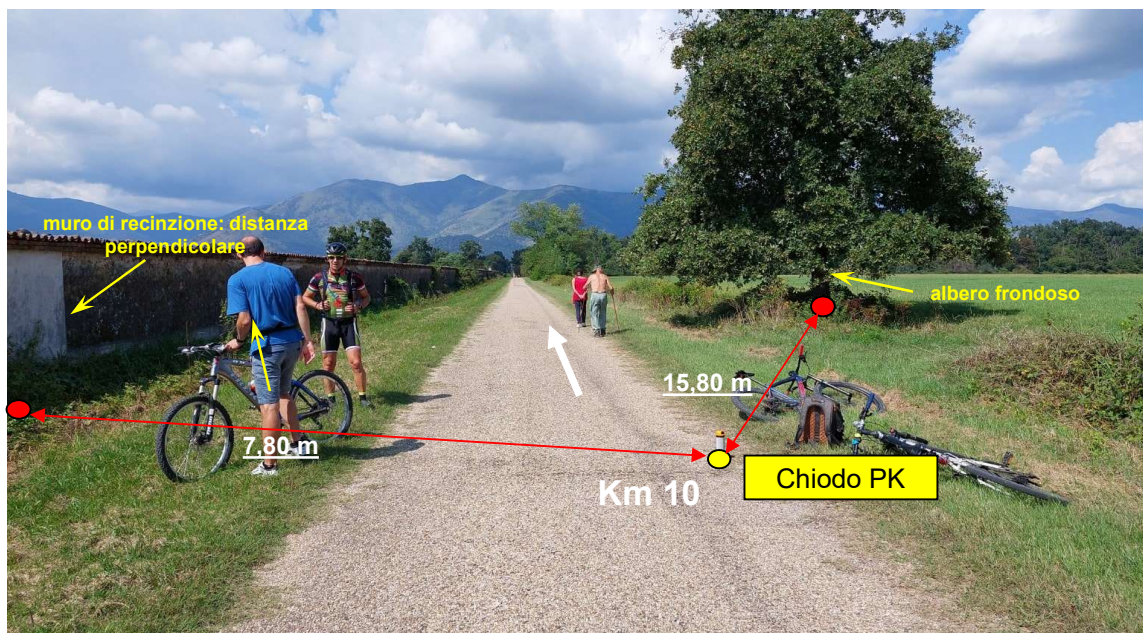


Km 5: Venaria Reale (TO), Strada lungo muro (1° passaggio), circa 80 metri prima dell'incrocio con la diramazione sinistra di Viale dei Roveri (a sinistra). Il chiodo di riferimento PK è posizionato come da fotografia sopra riportata. Il chiodo è stato posizionato sul lato destro della carreggiata.

UNA CORSA DA RE 2023 MEZZA MARATONA - VENARIA REALE (TO) - 15/10/2023

Posizione dei chilometri intermedi:

Km 10

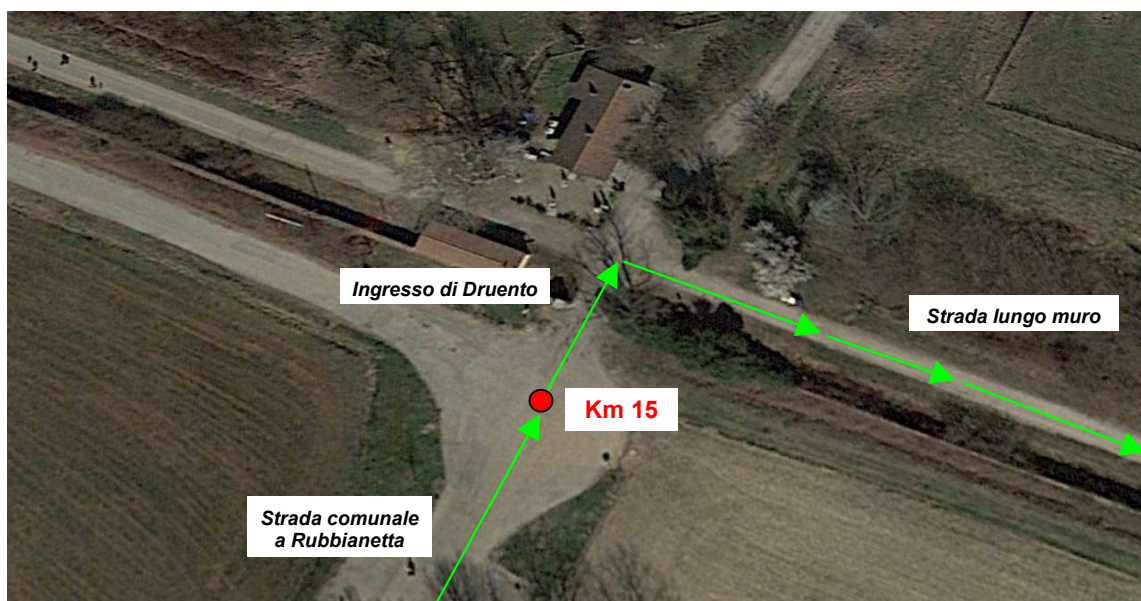
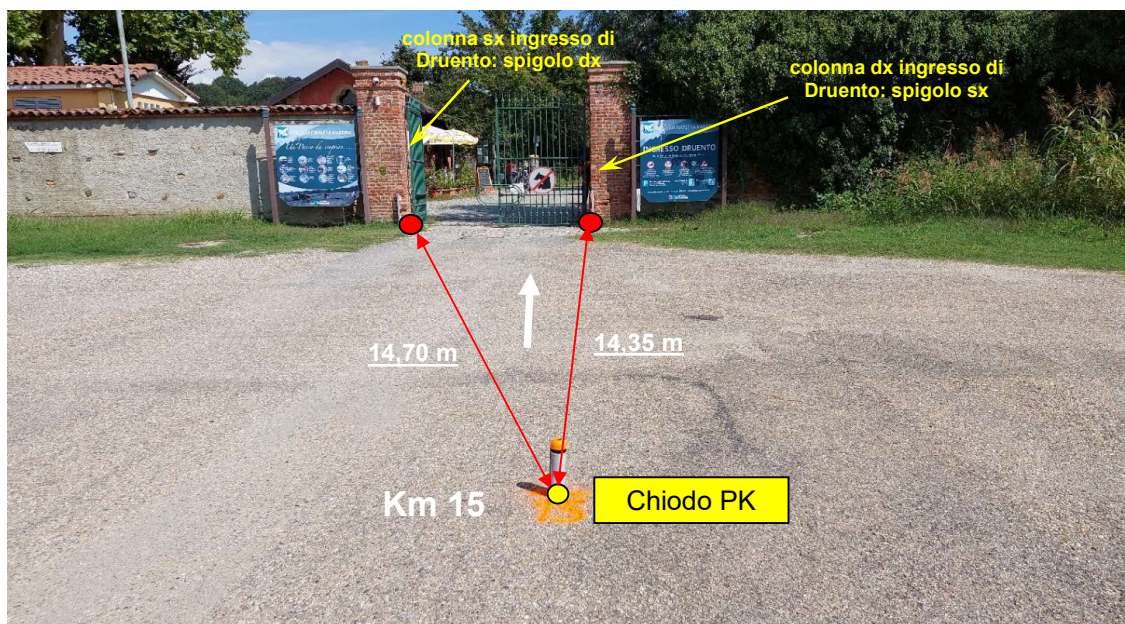


Km 10: Druento (TO), Strada della Bizzaria (interno parco), circa 90 metri dopo l'incrocio ingresso Cascina Grangetta a destra. Il chiodo di riferimento PK è posizionato come da fotografia sopra riportata. Il chiodo è stato posizionato sul lato destro della carreggiata.

UNA CORSA DA RE 2023 MEZZA MARATONA - VENARIA REALE (TO) - 15/10/2023

Posizione dei chilometri intermedi:

Km 15

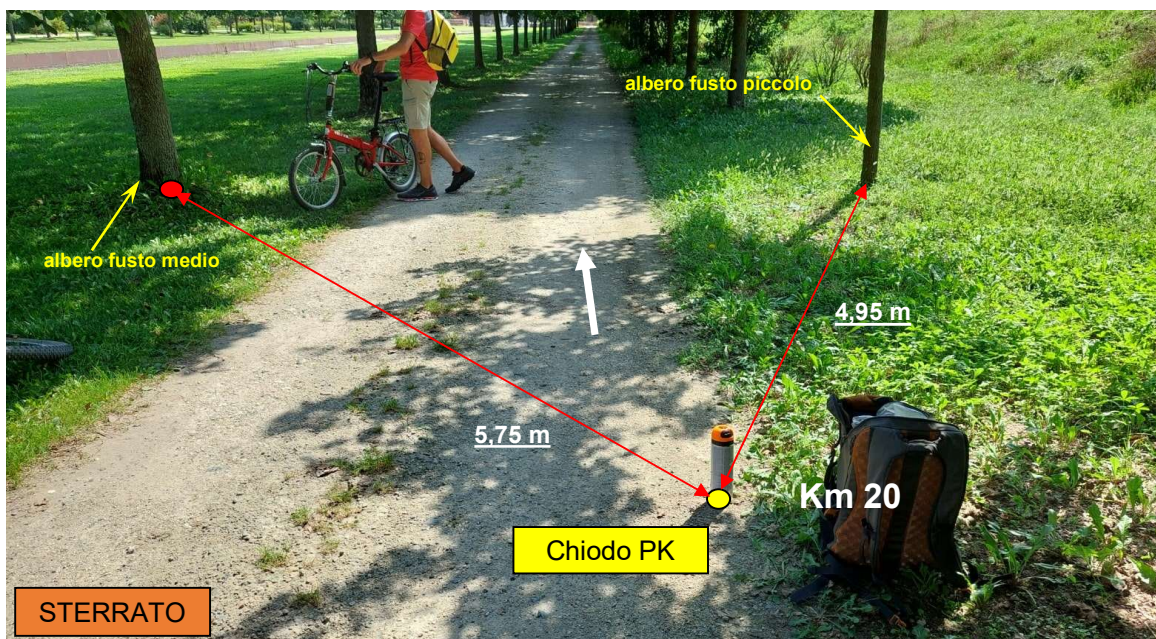


Km 15: Druento (TO), Strada comunale a Rubbianetta, prima del cancello di ingresso di Druento. Il chiodo di riferimento PK è posizionato come da fotografia sopra riportata. Il chiodo è stato posizionato al centro della carreggiata.

UNA CORSA DA RE 2023 MEZZA MARATONA - VENARIA REALE (TO) - 15/10/2023

Posizione dei chilometri intermedi:

Km 20



Km 20: Venaria Reale (TO) - Giardini della Reggia, Allea Centrale (lato sud), circa 190 metri prima della Fontana d'Ercole, altezza seconda cascatella (a destra), partendo proprio dalla fontana. Il chiodo di riferimento PK è posizionato come da fotografia sopra riportata. Il chiodo è stato posizionato sulla parte destra dell'Allea Centrale nel senso di corsa.

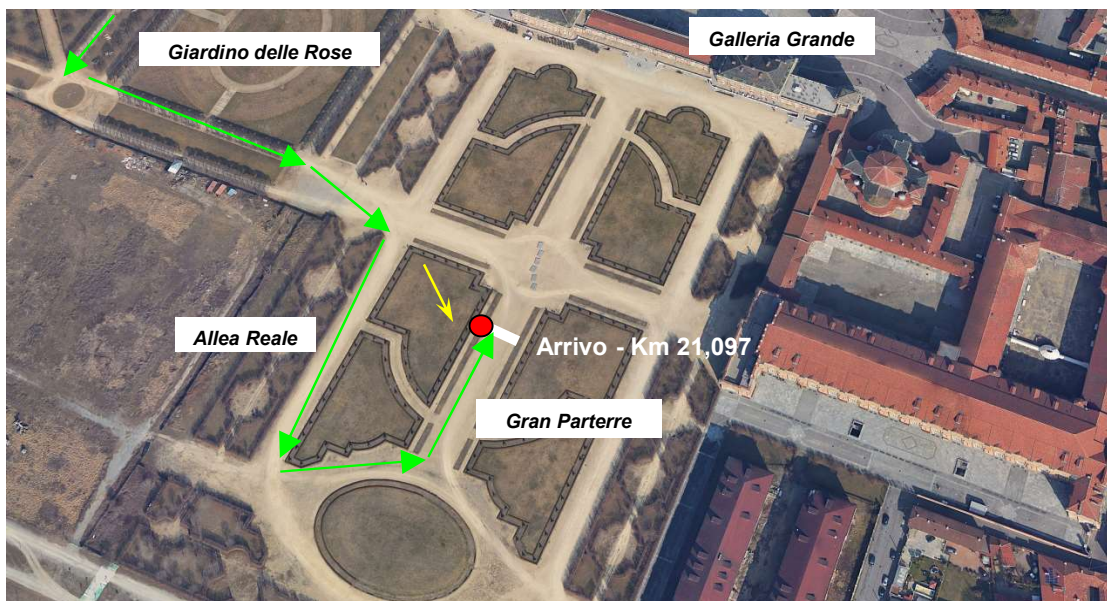
UNA CORSA DA RE 2023 MEZZA MARATONA - VENARIA REALE (TO) - 15/10/2023

Posizione

Arrivo - Km 21,0975



STERRATO

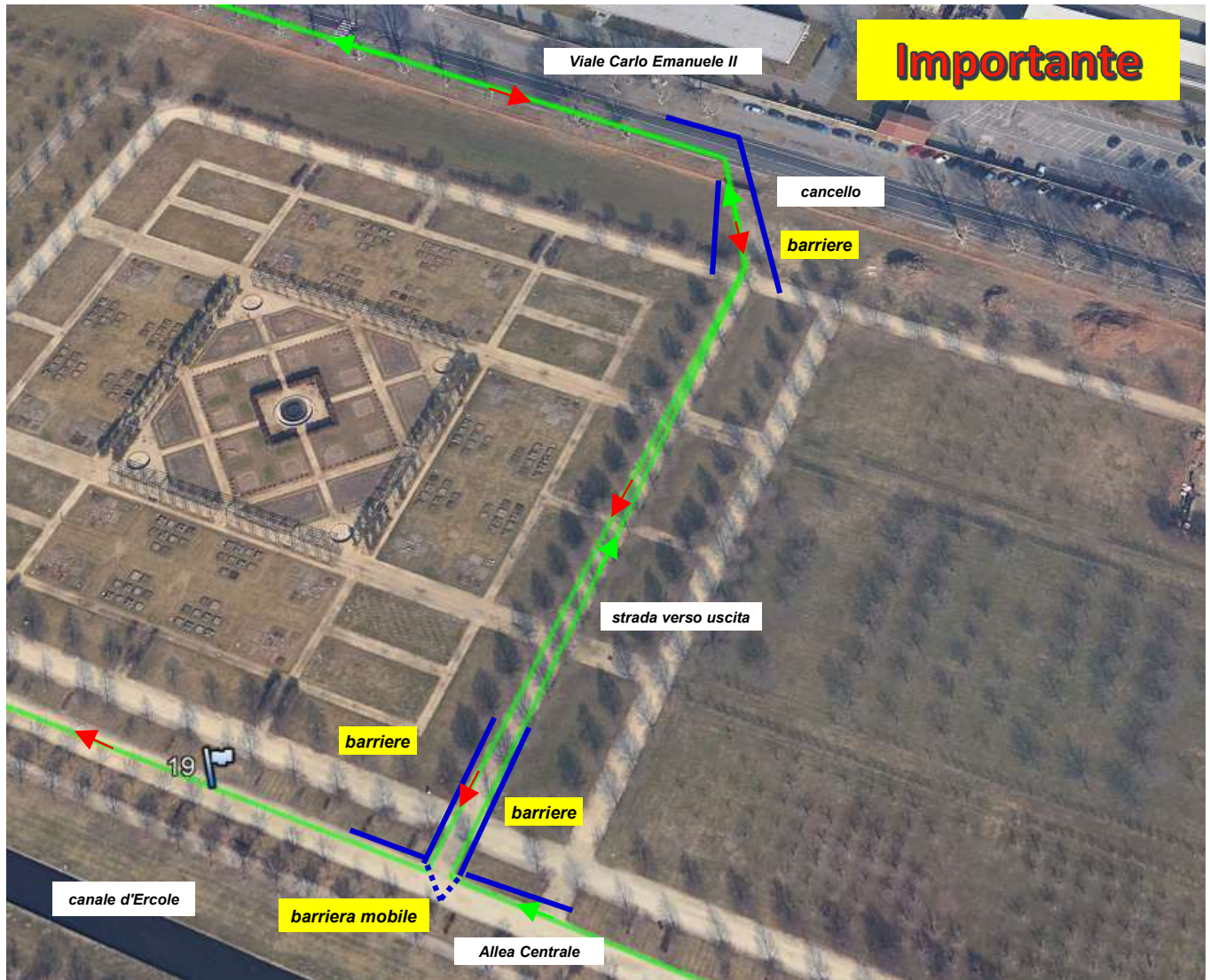


Arrivo - Km 21,097: Venaria Reale (TO), Gran Parterre, strada centrale (parte sud) circa 40 metri da centro del Gran Parterre stesso, antistante la Galleria Grande della Reggia. Il chiodo di riferimento PK è posizionato come da fotografia sopra riportata. Il chiodo è stato posizionato sulla parte sinistra della strada centrale del Gran Parterre nel senso di corsa.

UNA CORSA DA RE 2023 MEZZA MARATONA - VENARIA REALE (TO) - 15/10/2023

Particolarità del percorso

Giardini della Reggia: Allea Centrale e Viale
Carlo Emanuele II



VENARIA REALE (TO) - Dal Km 0 al Km 1 (andata - frecce verdi) e dal Km 18 al Km 19 (ritorno - frecce rosse), Giardini della Reggia. Dopo la partenza, dall'Allea Centrale si svolta a destra sulla strada che porta all'uscita dei giardini attraverso il cancello per svoltare a sinistra su Viale Carlo Emanuele II. Al ritorno, da Viale Carlo Emanuele II si svolta a destra per valicare il cancello che immette nei giardini; in fondo si svolta a destra sull'Allea Centrale. Prevedere una transennatura che indichi l'esatta percorrenza agli atleti e **non permetta di accorciare il percorso**. Linee blu: barriere previste. Fino all'uscita/entrata dal cancello le strade sono sterrate.

UNA CORSA DA RE 2023 MEZZA MARATONA - VENARIA REALE (TO) - 15/10/2023

Particolarità del percorso

Ponte Verde, Viale dei Roveri e Strada Lungo Muro

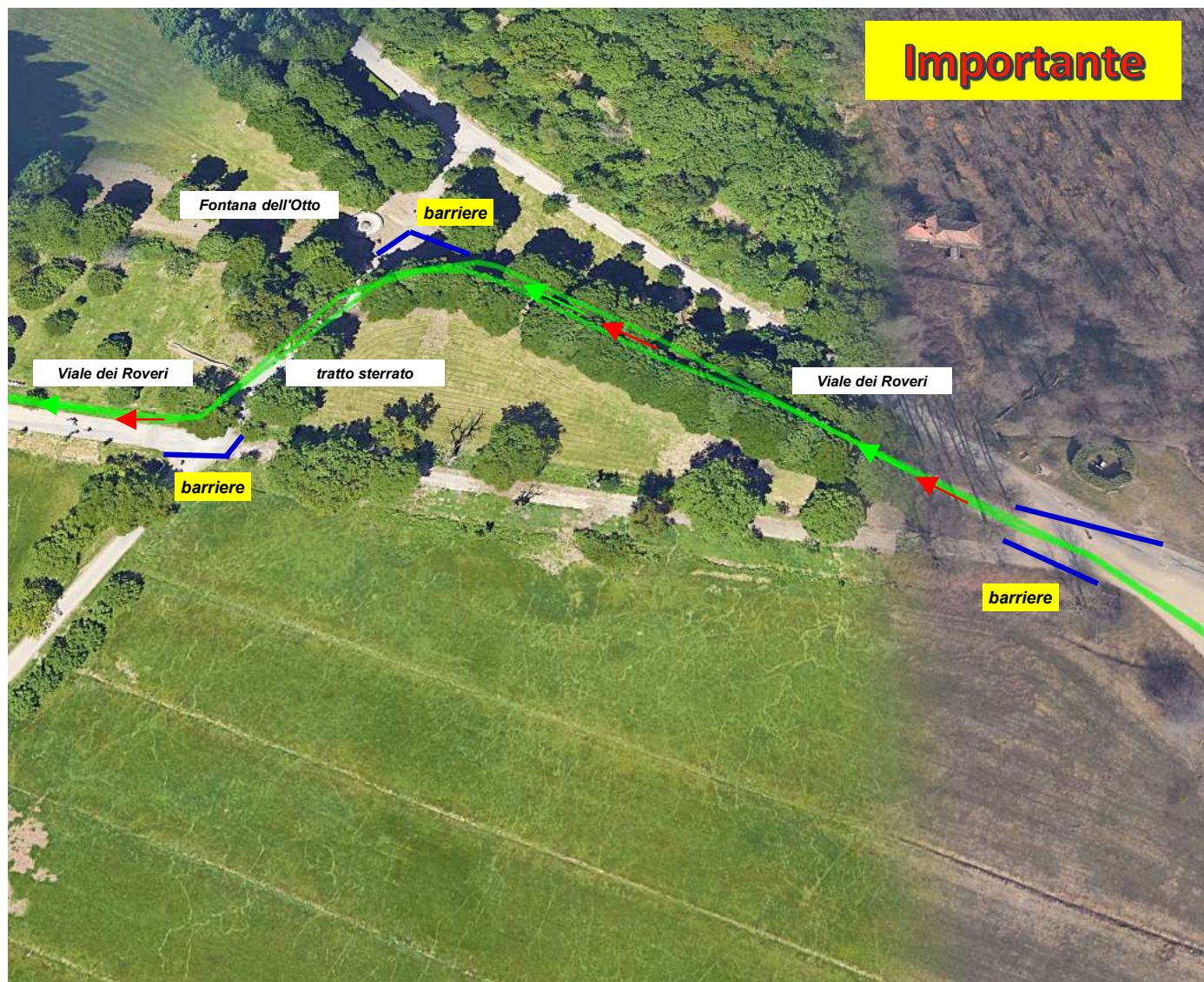


VENARIA REALE (TO) - Dal Km 1 al Km 2 (passaggio 1 - frecce verdi): dal Ponte Verde si svolta a sinistra per proseguire sulla diramazione sinistra di Viale dei Roveri. Dal Km 5 al Km 6 (passaggio 1/2 - frecce verdi e gialle): da Strada Lungo Muro si svolta a sinistra sulla diramazione sinistra di Viale dei Roveri. Dal Km 18 al Km 19 (passaggio 2 - frecce rosse): da Strada Lungo Muro si svolta a destra sul Ponte Verde Giardini della Reggia. Prevedere una transennatura che indichi l'esatta percorrenza agli atleti e **non permetta di accorciare il percorso, inoltre, poiché in questo punto si passa per tre volte istruire il personale su come gestire l'incrocio**. Linee blu: barriere previste.

UNA CORSA DA RE 2023 MEZZA MARATONA - VENARIA REALE (TO) - 15/10/2023

Particolarità del percorso

Viale dei Roveri e Fontana dell'Otto

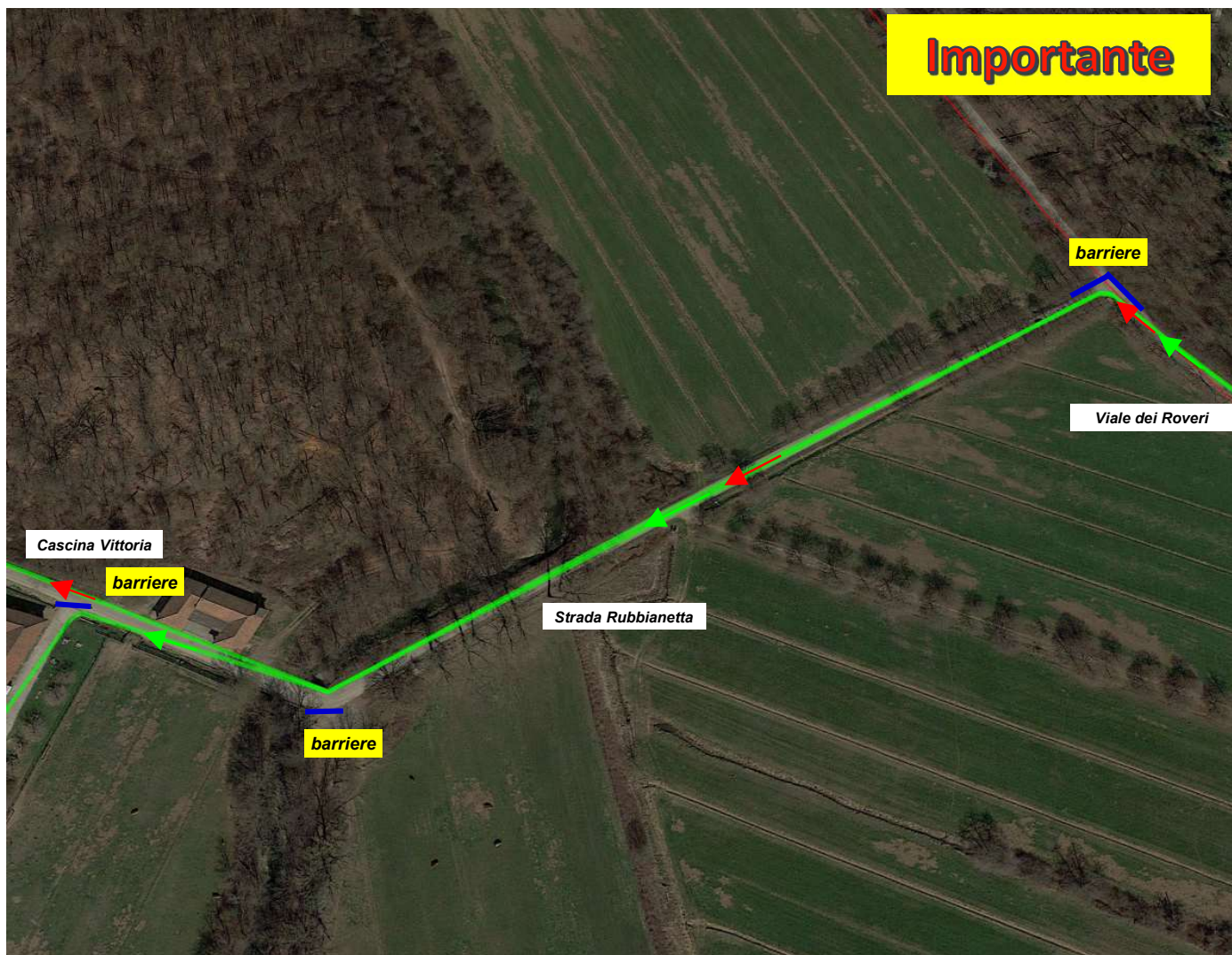


VENARIA REALE (TO) - Dal Km 1 al Km 2 (passaggio 1 - frecce verdi) e dal Km 5 al Km 6 (passaggio 2 - frecce rosse): da Viale dei Roveri centrale si passa davanti alla Fontana dell'Otto si svolta a sinistra e poi a destra per rimanere su Viale dei Roveri. Prevedere una transennatura che indichi l'esatta percorrenza agli atleti e **non permetta di accorciare il percorso**. Linee blu: barriere previste.

UNA CORSA DA RE 2023 MEZZA MARATONA - VENARIA REALE (TO) - 15/10/2023

Particolarità del percorso

Viale dei Roveri e Strada Rubbianetta

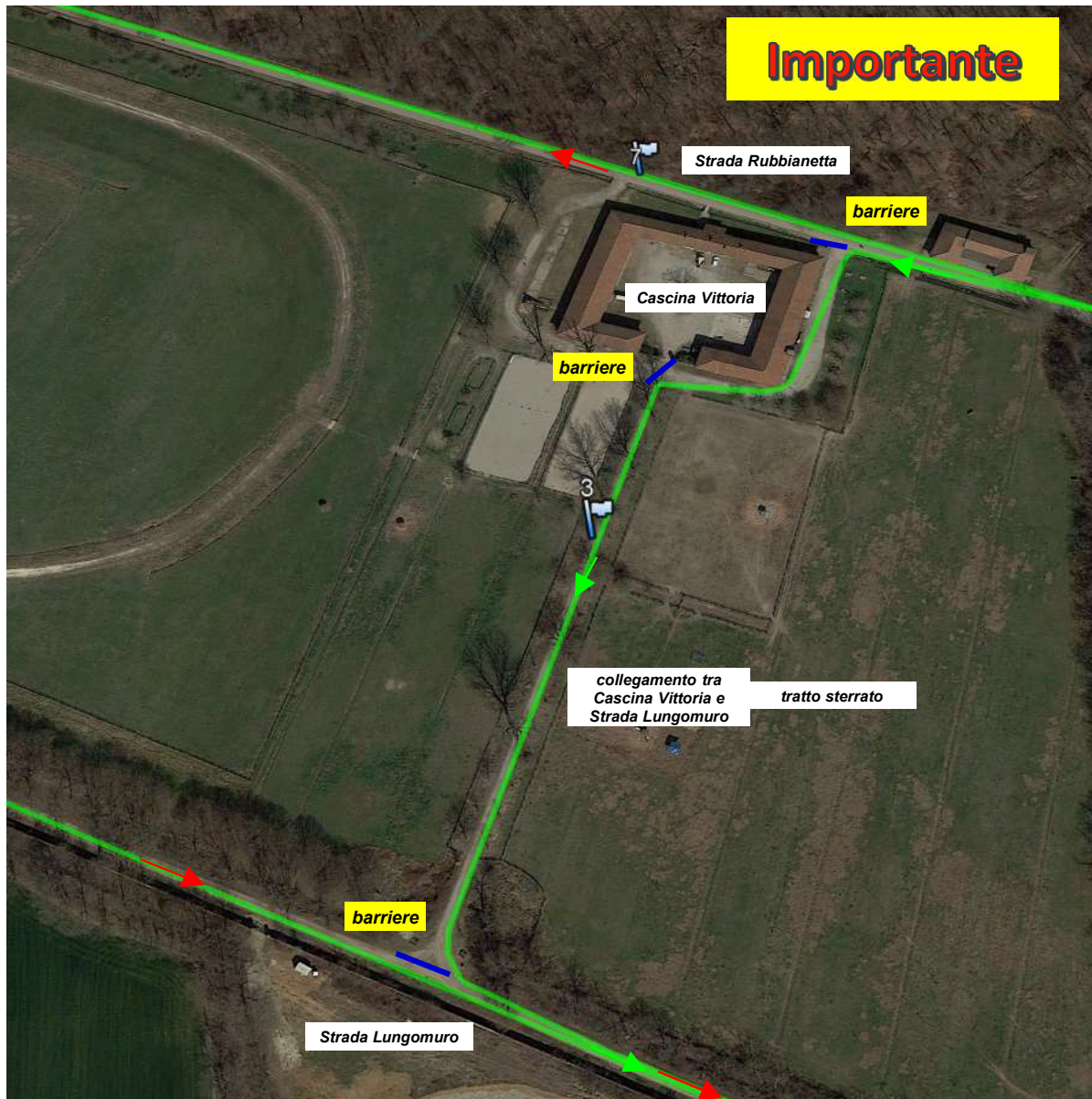


DRUENTO (TO) - Dal Km 2 al Km 3 (passaggio 1 - frecce verdi): da Viale dei Roveri si svolta a sinistra su Strada Rubbianetta e poi a sinistra passando davanti alla Cascina Vittoria. Dal Km 6 al Km 7 (passaggio 2 - frecce rosse): da Viale dei Roveri si svolta a sinistra su Strada Rubbianetta e poi si prosegue dritto dietro la Cascina Vittoria. Prevedere una transennatura che indichi l'esatta percorrenza agli atleti e **non permetta di accorciare il percorso**. Linee blu: barriere previste.

UNA CORSA DA RE 2023 MEZZA MARATONA - VENARIA REALE (TO) - 15/10/2023

Particolarità del percorso

Strada Rubbianetta, Cascina Vittoria e Strada Lungomuro



DRUENTO (TO) - Dal Km 3 al Km 4 (passaggio 1 - frecce verdi): da Cascina Vittoria si prosegue verso Strada Lungomuro svoltando a sinistra. Dal Km 16 al Km 17 (passaggio 2 - frecce rosse): si prosegue su Strada Lungomuro. Prevedere una transennatura che indichi l'esatta percorrenza agli atleti e **non permetta di accorciare il percorso**. Linee blu: barriere previste.

UNA CORSA DA RE 2023 MEZZA MARATONA - VENARIA REALE (TO) - 15/10/2023

Particolarità del percorso

La Rubbianetta e Strada della Bizzarria
(interno parco)



DRUENTO (TO) - Dal Km 9 al Km 10: dalla Rubbianetta si svolta a destra su Strada della Bizzarria (interno parco). Prevedere una transennatura che indichi l'esatta percorrenza agli atleti e **non permetta di accorciare il percorso**. Linee blu: barriere previste.

UNA CORSA DA RE 2023 MEZZA MARATONA - VENARIA REALE (TO) - 15/10/2023

Particolarità del percorso

Strada della Bizzarria (interno parco) e Strada della Bizzarria (esterno parco)

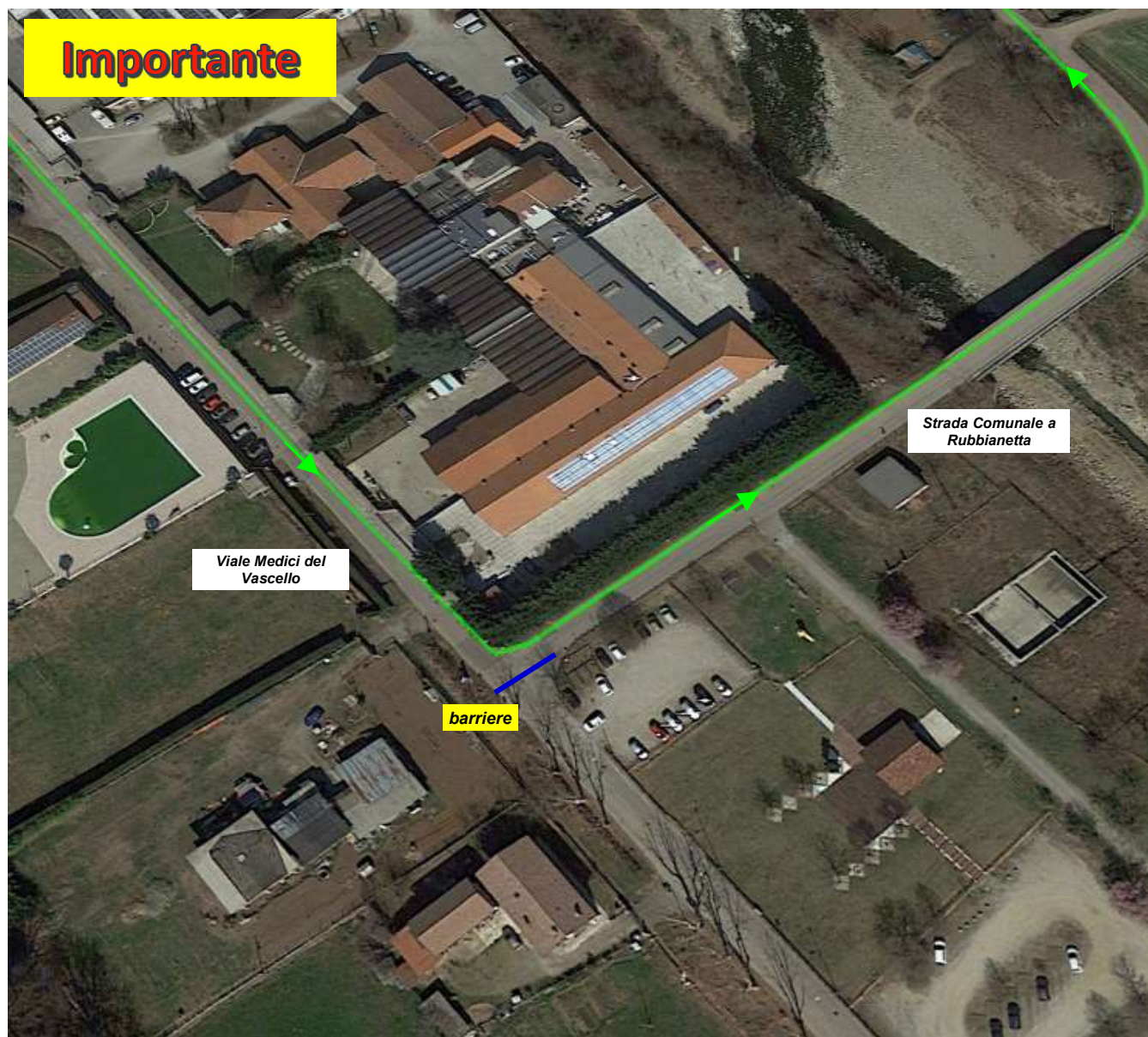


DRUENTO (TO) - Dal Km 11 al Km 12: dalla Strada della Bizzarria (interno parco) si attraversa il cancello di uscita, e, svoltando a sinistra si percorre Strada della Bizzarria (esterno parco). Prevedere una transennatura che indichi l'esatta percorrenza agli atleti e **non permetta di accorciare il percorso**. Linee blu: barriere previste.

UNA CORSA DA RE 2023 MEZZA MARATONA - VENARIA REALE (TO) - 15/10/2023

Particolarità del percorso

Viale Medici del Vascello e Strada Comunale a
Rubbianetta



DRUENTO (TO) - Dal Km 14 al Km 15: da Viale Medici del Vascello si svolta a sinistra in Strada Comunale a Rubbianetta. Prevedere una transennatura che indichi l'esatta percorrenza agli atleti e **non permetta di accorciare il percorso**. Linee blu: barriere previste.

UNA CORSA DA RE 2023 MEZZA MARATONA - VENARIA REALE (TO) - 15/10/2023

Particolarità del percorso

Strada Comunale a Rubbianetta e Strada
Lungo Muro



DRUENTO (TO) - Dal Km 15 al Km 16: da Strada Comunale a Rubbianetta, dopo aver valicato il cancello d'ingresso di Druento al Parco della Mandria, si svolta a destra su Strada Lungomuro. Prevedere una transennatura che indichi l'esatta percorrenza agli atleti e **non permetta di accorciare il percorso**. Linee blu: barriere previste.

UNA CORSA DA RE 2023 MEZZA MARATONA - VENARIA REALE (TO) - 15/10/2023

Particolarità del percorso

Giardini della Reggia: Allea Centrale e Strada
attorno al Laghetto dei Cigni



VENARIA REALE (TO) - Giardini della Reggia - Dal Km 19 al Km 20: dall'Allea Centrale (lato nord) si fa il giro attorno al Laghetto dei Cigni per ritornare sull'Allea Centrale (lato sud). Prevedere una transennatura che indichi l'esatta percorrenza agli atleti e **non permetta di accorciare il percorso, specialmente nel giro attorno al laghetto**. Linee blu: barriere previste. All'interno dei giardini le strade sono tutte sterrate.

UNA CORSA DA RE 2023 MEZZA MARATONA - VENARIA REALE (TO) - 15/10/2023

Particolarità del percorso

Giardini della Reggia: Allea Centrale, Fontana d'Ercole,
Giardino a Fiori, Giardino delle Rose e Boschetto della
Musica



VENARIA REALE (TO) - Giardini della Reggia - Dal Km 20 al Km 21: dall'Allea Centrale (lato sud) si prosegue in salita costeggiando la Fontana d'Ercole (a sinistra); si prosegue a sinistra costeggiando il Giardino a Fiori (a sinistra); si svolta a 180° e si prosegue costeggiando il Giardino delle Rose (a sinistra); si svolta a sinistra costeggiando il Boschetto della Musica (a destra). Prevedere una transennatura che indichi l'esatta percorrenza agli atleti e **non permetta di accorciare il percorso**. Linee blu: barriere previste. All'interno dei giardini le strade sono tutte sterrate.

UNA CORSA DA RE 2023 MEZZA MARATONA - VENARIA REALE (TO) - 15/10/2023

Particolarità del percorso

Giardini della Reggia: Boschetto della Musica,
Giardino delle Rose, Allea Reale e Gran Parterre



VENARIA REALE (TO) - Giardini della Reggia - Dal Km 20 all'Arrivo: dalla strada che costeggia il Boschetto della Musica (a destra) si svolta a sinistra sulla strada che costeggia il Giardino delle Rose (a sinistra); si svolta a destra sull'Allea Reale e poi a sinistra per imboccare il Gran Parterre dove è posto l'arrivo. Prevedere una transennatura che indichi l'esatta percorrenza agli atleti e **non permetta di accorciare il percorso**. Linee blu: barriere previste. All'interno dei giardini le strade sono tutte sterrate.



UNA CORSA DA RE 2023 MEZZA MARATONA - VENARIA REALE (TO) - 15/10/2023



Sommario della Misurazione e Conclusione

La misurazione del circuito della "Una Corsa da Re 2023" è stata effettuata secondo i regolamenti World Athletics e A.I.M.S attualmente in vigore. Questa misurazione è stata effettuata il 2 Settembre 2023 da Diego Comunanza (Misuratore AIMS/World Athletics Grade A) in collaborazione con Pietro Antonio Campana Giusti (Misuratore FIDAL).

Il risultato finale della misurazione del percorso è stato di 21107,47 metri per il misuratore Comunanza e di 21110,87 per il misuratore Campana. Si considera la misurazione di Comunanza, in quanto più corta. Poiché la misurazione risulta più lunga di $21107,47 - 21097,50 = 9,97$ metri, si porta avanti la partenza di **metri 2,20** e si arretra l'arrivo di **metri 7,77**.

La partenza è posta nei Giardini della Reggia di Venaria Reale (TO), **nell'Allea Centrale, nei pressi della seconda cascatella**. **L'arrivo** è posto nei Giardini della Reggia di Venaria Reale (TO) **quasi al centro del Gran Parterre**

*Il percorso è costituito da un circuito che si svolge per gran parte all'interno del Parco della Mandria. Dopo la partenza all'interno dei Giardini della Reggia si entra nel Parco della Mandria facendo prima un giro di circa 4 chilometri per poi fare il giro più lungo fino a circa al chilometro 18,5. Si esce dal parco e si rientra nei giardini della reggia per percorrere gli ultimi due chilometri. La particolarità del percorso è che ben **6740 metri sono in sterrato**: all'interno dei giardini non molto compatto, mentre compatto lo è nei tratti all'interno del parco. La percentuale di sterrato sul totale del percorso è pari al **31,95%**. La presenza di tanto sterrato è comunque a svantaggio degli atleti.*

Il dislivello (drop), tra l'altitudine della partenza (254 m) e quella dell'arrivo (261 m), è di **+7 metri** cioè un dislivello di **+0,33 m/km**. L'altitudine massima si trova circa al km 11,5 in Strada della Bizzaria all'interno del Parco della Mandria a Druento (TO), a circa 303 m s.l.m.).

La distanza, in linea d'aria (separazione), tra la partenza e l'arrivo, è di **565 metri**. Il coefficiente di separazione è del **2,68%**.

La misurazione è stata effettuata sulla **traiettoria ideale** di corsa, sull'intero percorso, esclusi i marciapiedi. La misurazione è stata effettuata secondo la procedura descritta nelle pagine precedenti E' a carico dell'Organizzazione, prima della prova, il posizionamento delle barriere, dei coni e delle transenne necessarie per rendere conforme il tragitto, così come è descritto nel presente report.

Il circuito proposto è conforme alle norme della World Athletics per l'omologazione delle performances realizzate (categoria A).

Firma

Diego Comunanza - Misuratore AIMS/World Athletics

Firma

Pietro Antonio Campana Giusti - Misuratore FIDAL